

# Monthly Data

2020

09

Credit Guarantee Corporation of SHIGA-KEN



きっかけは、その保証でありたい  
滋賀県信用保証協会



## 目次

保証概況 .....	P 2
金融機関別保証状況 .....	P 4
制度別保証状況 .....	P 5
業種別保証状況 .....	P 6
市町別保証状況 .....	P 7
市町別小口簡易資金保証状況 .....	P 8
プロパー協調融資保証制度（アシストライン）金融機関別保証状況 .....	P 9
事業性評価保証制度（リレーション）金融機関別保証状況 .....	P 9
短期継続融資保証制度（ケイゾク（通常枠））金融機関別保証状況 .....	P 10
短期継続融資保証制度（ケイゾク（税理士連携枠））金融機関別保証状況 .....	P 10
短期継続融資保証制度（ケイゾク（金融機関モニタリング枠））金融機関別保証状況 ...	P 11

# 保証概況

令和2年8月

令和2年8月末の保証承諾累計額は2,244億28百万円(前年比743.0%)となった。

制度別では、一般保証44億96百万円(同32.5%)、セーフティネット保証941億33百万円(同31252.6%)、危機関連保証1,164億16百万円(同-%)、プロパー協調融資保証(アシストライン)・事業性評価保証制度(リレーション)の合算で5億82百万円(同25.3%)、短期継続融資保証(ケイソク)は通常枠・税理士連携枠・金融機関モニタリング枠の合算で52億32百万円(同95.3%)、借換保証289億37百万円(構成比12.9%)となった。

(単位：百万円・%)

区分	当月中				年度累計			
	件数	金額	前年比		件数	金額	前年比	
			件数	金額			件数	金額
保証申込	2,488	43,387	414.7	717.9	13,715	254,043	427.3	727.6
保証承諾	2,344	39,318	418.6	724.4	12,444	224,428	426.0	743.0
保証債務残高	—	—	—	—	32,489	374,988	121.9	165.0
代位弁済(元利)	17	259	425.0	820.2	93	867	114.8	145.1

## ■ 保証申込

当月中の保証申込は、2,488件(前年同月比414.7%)、433億87百万円(同717.9%)となった。  
1件あたりの保証申込額は17,438千円(同173.1%)となった。

## ■ 保証承諾

当月中の保証承諾は、2,344件(前年同月比418.6%)、393億18百万円(同724.4%)となった。  
1件あたりの保証承諾額は16,774千円(同173.1%)となった。

金融機関群別	前年同月比(金額)						
	「地方銀行」	661.9 %	「信用金庫」	936.6 %	「信用組合」	530.4 %	
	「都市銀行」	— %	「政府系金融機関」	— %	「農協系金融機関」	— %	
制度群別	前年同月比(金額)						
	「一般・協会制度」	39.4 %	「保険連動制度」	177.2 %			
	「滋賀県制度」	6151.4 %	「市町制度」	533.3 %			
業種別	前年同月比(金額)						
		製造業	618.6 %	非製造業	756.2 %		
	建設業	839.4 %	製造業	618.6 %	サービス業	1211.2 %	
				小売業	545.5 %	卸売業	544.9 %

## ■ 保証債務残高

当月末の保証債務残高は、32,489件(前年同月比121.9%)、3,749億88百万円(同165.0%)となった。  
1件あたりの保証債務残高は11,542千円(同135.4%)となった。

## ■ 代位弁済

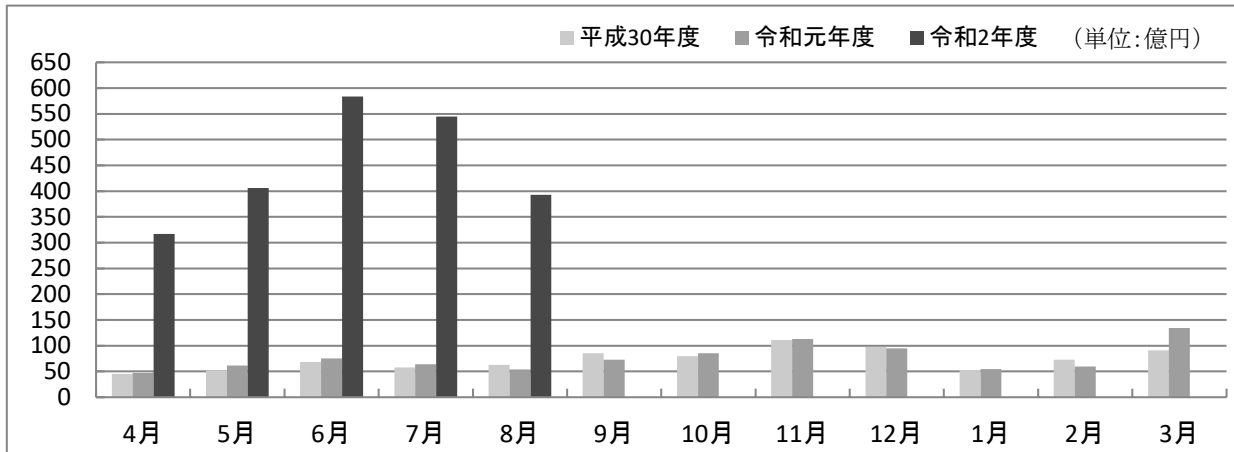
当月中の代位弁済は、17件(前年同月比425.0%)、2億59百万円(同820.2%)となった。  
1件あたりの代位弁済額は15,222千円(同193.0%)となった。

## ■ 保証利用企業者数

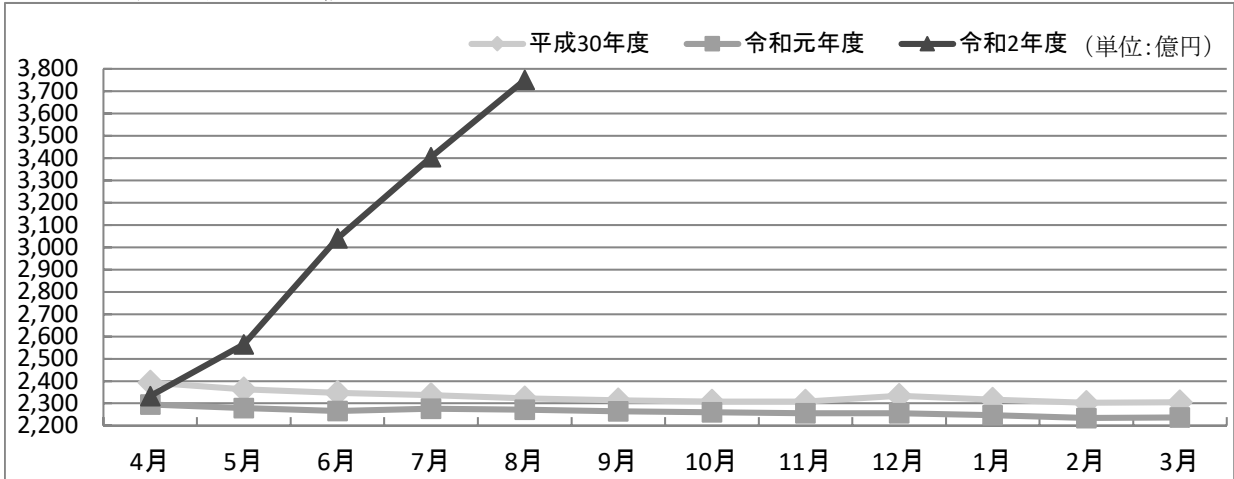
当月末の保証利用企業者数は、14,927先(前年同月比114.3%)となった。  
1先あたりの保証債務残高は25,121千円(同144.4%)となった。

各表の金額は欄外に記載した単位未満を四捨五入していますので、合計欄と一致しないことがあります。

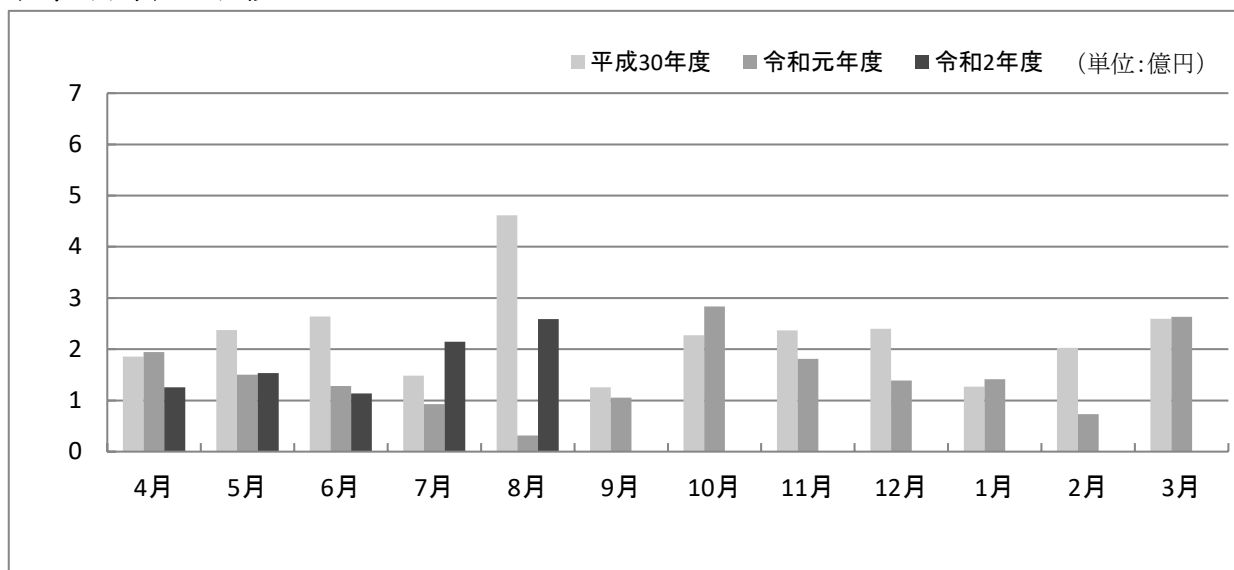
## 保証承諾の推移



## 保証債務残高の推移



## 代位弁済の推移



## 金融機関別保証状況（令和2年8月）

（単位：百万円・％）

金融機関名	保証承諾					保証債務残高 (A)				代位弁済 (B)			代弁率 B/A
	当月中		年度累計			件数	金額	前年比	構成比	年度累計			
	件数	金額	件数	金額	前年比					件数	金額	前年比	
地方銀行	1,256	23,984	6,941	143,776	689.7	20,043	252,895	154.0	67.4	47	609	170.2	0.24
滋賀	889	16,268	4,949	96,773	715.7	14,160	166,817	155.3	44.5	32	429	367.7	0.26
関西みらい	201	4,262	1,300	31,296	497.3	4,488	65,996	135.1	17.6	15	180	91.3	0.27
京都	138	2,976	568	12,907	1342.7	1,151	16,368	254.1	4.4	0	0	—	—
大垣共立	25	378	109	2,435	3382.2	219	3,361	233.8	0.9	0	0	—	—
福井	3	100	14	342	—	22	296	514.3	0.1	0	0	—	—
百五	0	0	1	24	—	3	57	152.9	0.0	0	0	—	—
信用金庫	950	13,586	4,863	71,435	896.4	10,596	103,664	201.7	27.6	43	246	124.7	0.24
京都	158	2,736	960	15,978	1012.7	1,902	23,669	201.8	6.3	11	83	13857.9	0.35
湖東	147	1,942	839	11,679	968.4	1,977	16,840	209.4	4.5	9	37	78.2	0.22
滋賀中央	452	6,296	2,122	31,425	828.0	4,381	43,499	212.6	11.6	10	34	36.8	0.08
長浜	147	1,820	684	7,615	708.5	1,885	13,771	150.9	3.7	13	91	218.1	0.66
京都中央	46	792	258	4,738	1536.5	446	5,863	293.4	1.6	0	0	—	—
北伊勢上野	0	0	0	0	—	5	23	77.3	0.0	0	0	—	—
信用組合	137	1,689	634	8,857	665.8	1,690	15,788	183.7	4.2	2	11	25.9	0.07
滋賀県	133	1,596	600	8,135	614.2	1,644	15,085	177.5	4.0	2	11	25.9	0.07
滋賀県民	0	0	2	70	—	2	70	—	0.0	0	0	—	—
近畿産業	3	53	21	491	8473.9	32	511	618.0	0.1	0	0	—	—
京滋	1	40	11	161	—	12	123	994.2	0.0	0	0	—	—
都市銀行	0	0	5	300	600.0	81	1,829	98.8	0.5	1	1	—	0.04
みずほ	0	0	1	65	1300.0	11	254	98.1	0.1	0	0	—	—
りそな	0	0	4	235	522.2	24	1,051	107.3	0.3	0	0	—	—
三菱UFJ	0	0	0	0	—	27	324	86.7	0.1	1	1	—	0.25
三井住友	0	0	0	0	—	19	200	83.3	0.1	0	0	—	—
政府系金融機関	1	60	1	60	750.0	78	810	72.5	0.2	0	0	—	—
商工組合中央金庫	1	60	1	60	750.0	78	810	72.5	0.2	0	0	—	—
農協系金融機関	0	0	0	0	—	1	1	—	0.0	0	0	—	—
滋賀県信用農業協同組合連合会	0	0	0	0	—	1	1	—	0.0	0	0	—	—
その他の金融機関	0	0	0	0	—	0	0	—	0.0	0	0	—	—
<b>合計</b>	<b>2,344</b>	<b>39,318</b>	<b>12,444</b>	<b>224,428</b>	<b>743.0</b>	<b>32,489</b>	<b>374,988</b>	<b>165.0</b>	<b>100.0</b>	<b>93</b>	<b>867</b>	<b>145.1</b>	<b>0.23</b>

制度別保証状況 (令和2年8月)

(単位：百万円・%)

制 度 名	保証承諾					保証債務残高 (A)				代位弁済 (B)			代弁率 B/A	
	当月中		年度累計			件数	金額	前年比	構成比	年度累計				
	件数	金額	件数	金額	前年比					件数	金額	前年比		
一般・協会制度保証	180	1,795	1,156	12,340	46.9	15,165	139,332	92.8	37.2	50	443	148.7	0.32	
一般保証	40	426	395	4,496	32.5	8,652	77,950	88.4	20.8	31	322	171.6	0.41	
提携保証	0	0	1	10	6.7	447	2,447	62.5	0.7	1	3	37.0	0.13	
小口零細企業保証	4	11	22	92	42.2	405	814	76.8	0.2	7	25	163.2	3.05	
ゴー・アップ関連	(平成20年7月24日取扱終了)					21	160	85.7	0.0	0	0	—	—	
エコ・サポート保証	(平成30年6月29日取扱終了)					193	586	64.0	0.2	1	0	—	—	
カードローン根保証	26	114	143	609	74.4	825	3,582	91.7	1.0	0	0	—	—	
カードSmile	24	60	105	282	50.4	727	2,013	99.9	0.5	2	10	84.4	0.50	
当座貸越根保証	2	55	19	358	76.4	110	2,240	93.8	0.6	0	0	—	—	
やくしん保証	0	0	0	0	—	7	153	75.0	0.0	0	0	—	—	
商手割引根保証	0	0	1	15	100.0	2	22	100.0	0.0	0	0	—	—	
グランドアップ	(平成26年3月31日取扱終了)					120	414	62.8	0.1	0	0	—	—	
アシストライン	2	82	27	564	29.7	1,129	12,772	86.6	3.4	4	37	301.4	0.29	
リレーション	1	15	2	18	4.3	162	2,566	121.9	0.7	1	25	—	0.97	
小規模特別保証	(平成30年3月31日取扱終了)					100	218	52.7	0.1	0	0	—	—	
ロンگران	(平成30年3月31日取扱終了)					79	3,648	84.7	1.0	0	0	—	—	
ロンگران70	1	30	6	540	25.3	110	5,998	156.3	1.6	0	0	—	—	
ケイゾク	79	943	432	5,232	95.3	2,038	22,783	111.2	6.1	3	21	106.4	0.09	
SDGs保証	0	0	1	20	52.6	7	88	230.3	0.0	0	0	—	—	
会計力	0	0	1	45	—	1	44	—	0.0	0	0	—	—	
経営力強化保証	0	0	0	0	—	5	34	29.5	0.0	0	0	—	—	
条件変更改善型借換保証	0	0	0	0	—	11	204	94.4	0.1	0	0	—	—	
財務要件型無保証人保証	0	0	0	0	—	11	579	147.6	0.2	0	0	—	—	
経営者保証	(平成30年3月31日取扱終了)					1	7	52.0	0.0	0	0	—	—	
ガイドライン対応保証	0	0	0	0	—	1	6	74.0	0.0	0	0	—	—	
昇龍道・おもてなし	0	0	0	0	—	1	6	74.0	0.0	0	0	—	—	
事業承継特別保証	1	60	1	60	—	0	0	—	0.0	0	0	—	—	
その他	0	0	0	0	—	1	3	86.0	0.0	0	0	—	—	
保険連動制度保証	14	474	138	4,216	426.5	2,242	29,038	95.3	7.7	12	146	84.3	0.50	
特別小口保証	0	0	0	0	—	3	4	81.0	0.0	0	0	—	—	
海外投資関係保証	0	0	0	0	—	4	57	93.4	0.0	0	0	—	—	
経営安定関連保証	2	120	36	1,129	11293.0	1,166	13,752	85.8	3.7	10	142	91.8	1.03	
経営革新関連保証	0	0	0	0	—	4	126	93.8	0.0	0	0	—	—	
創業等関連保証	0	0	0	0	—	22	108	104.8	0.0	0	0	—	—	
創業関連保証	3	17	40	209	42.7	517	1,947	115.8	0.5	2	4	27.5	0.21	
再挑戦支援保証	0	0	0	0	—	1	2	76.0	0.0	0	0	—	—	
支援創業関連保証	(平成30年3月31日取扱終了)					1	1	82.6	0.0	0	0	—	—	
特定社債保証	1	56	6	560	700.0	119	5,505	92.7	1.5	0	0	—	—	
流動資産担保融資保証	0	0	2	114	246.6	8	282	81.5	0.1	0	0	—	—	
異分野連携新事業分野	0	0	0	0	—	1	10	100.0	0.0	0	0	—	—	
開拓関連保証	(平成13年3月31日取扱終了)					4	26	93.3	0.0	0	0	—	—	
金融安定化	(平成13年3月31日取扱終了)					4	26	93.3	0.0	0	0	—	—	
特別保証制度	(平成13年3月31日取扱終了)					4	26	93.3	0.0	0	0	—	—	
東日本大震災復興緊急保証	0	0	0	0	—	128	1,097	72.5	0.3	0	0	—	—	
危機関連保証	7	280	47	2,128	—	36	1,728	—	0.5	0	0	—	—	
経営改善サポート保証	1	1	7	75	24.1	223	4,321	94.6	1.2	0	0	—	—	
経営改善サポート保証 (求償権消滅保証)	0	0	0	0	—	3	49	99.3	0.0	0	0	—	—	
その他	0	0	0	0	—	2	22	88.3	0.0	0	0	—	—	
滋賀県制度保証	2,147	37,009	11,141	207,803	7292.1	14,980	206,310	445.9	55.0	30	276	219.4	0.13	
開業資金	創業枠	3	25	20	116	155.8	334	1,011	90.5	0.3	0	0	—	—
	創業サポート枠	0	0	2	7	17.2	51	222	123.0	0.1	1	2	—	0.94
	女性創業枠	2	9	10	45	294.1	73	201	117.0	0.1	0	0	—	—
経営支援資金	成長枠	(平成28年3月31日取扱終了)					1	0	1.3	0.0	0	0	—	—
	一般枠	0	0	1	10	40.0	48	122	60.3	0.0	0	0	—	—
	小規模企業者枠	1	3	1	3	1.6	398	860	69.1	0.2	2	3	—	0.36
	小規模企業者つなぎ枠	(平成30年3月31日取扱終了)					1	0	20.2	0.0	0	0	—	—
小規模企業者特別枠	1	1	13	29	11.2	481	883	90.7	0.2	1	3	—	0.36	
短期事業資金(通常枠)	1	10	14	65	47.1	16	80	50.2	0.0	0	0	—	—	

制 度 名	保証承諾					保証債務残高 (A)				代位弁済 (B)			代弁率 B/A	
	当月中		年度累計			件数	金額	前年比	構成比	年度累計				
	件数	金額	件数	金額	前年比					件数	金額	前年比		
セーフティ ネット資金	新規枠	99	3,316	2,008	52,589	56184.4	2,891	49,643	836.7	13.2	5	35	676.0	0.07
	(内4号)	20	862	756	17,723	—	688	15,462	—	4.1	2	13	—	0.08
	(内5号)	25	713	353	8,355	8926.2	1,376	10,681	184.1	2.8	3	22	426.2	0.21
	(内危機関連)	54	1,741	899	26,510	—	802	23,421	—	6.2	0	0	—	—
	(その他)	0	0	0	0	—	25	79	60.7	0.0	0	0	—	—
	借換枠	15	250	258	6,872	3477.7	1,226	14,843	100.5	4.0	9	155	532.7	1.04
	(内4号)	1	20	30	926	—	27	871	—	0.2	0	0	—	—
	(内5号)	11	162	189	4,876	2467.8	1,162	13,077	88.6	3.5	9	155	532.8	1.18
	(内危機関連)	3	69	39	1,069	—	34	886	—	0.2	0	0	—	—
	(その他)	0	0	0	0	—	3	9	42.9	0.0	0	0	—	—
新型コロナ 対応資金 ウイルス感染症	新規枠	1,732	29,202	7,506	128,096	—	6,334	106,988	—	28.5	1	8	—	0.01
	(内4号)	491	7,139	2,521	39,776	—	2,198	34,637	—	9.2	0	0	—	—
	(内5号)	85	1,095	385	5,618	—	324	4,816	—	1.3	0	0	—	—
	(内危機関連)	1,156	20,968	4,600	82,703	—	3,812	67,535	—	18.0	1	8	—	0.01
	借換枠	292	4,188	1,295	19,735	—	1,098	16,595	—	4.4	0	0	—	—
	(内4号)	25	309	146	2,117	—	132	1,941	—	0.5	0	0	—	—
	(内5号)	204	2,979	886	13,613	—	741	11,208	—	3.0	0	0	—	—
(内危機関連)	63	899	263	4,006	—	225	3,446	—	0.9	0	0	—	—	
緊急経済対策資金(新規枠)	0	0	3	75	53.6	396	1,180	64.1	0.3	4	24	235.5	2.07	
緊急経済対策資金(借換枠)	0	0	7	142	9.3	943	10,274	67.1	2.7	4	17	25.7	0.16	
震災緊急対策資金(新規枠)	(平成25年3月31日取扱終了)					19	119	59.3	0.0	0	0	—	—	
震災緊急対策資金(借換枠)	(平成25年3月31日取扱終了)					24	136	63.2	0.0	1	9	—	6.26	
政策推進 資金	新事業促進枠	0	0	0	0	—	25	140	80.8	0.0	0	0	—	—
	成長産業育成枠	0	0	0	0	—	9	79	78.6	0.0	0	0	—	—
	再生支援枠	0	0	0	0	—	123	1,204	81.7	0.3	2	21	691.7	1.73
	CO2排出量削減枠	0	0	0	0	—	1	0	31.0	0.0	0	0	—	—
	省エネ枠	1	5	2	15	26.1	468	1,436	78.0	0.4	0	0	—	—
	経営力強化枠	0	0	0	0	—	13	209	83.8	0.1	0	0	—	—
	空き家・空き店舗再生	(令和2年3月31日取扱終了)					2	20	—	0.0	0	0	—	—
	事業継承枠	0	0	1	4	—	1	4	—	0.0	0	0	—	—
	滋賀の新しい産業づくり 促進資金	(平成26年3月31日取扱終了)					1	3	51.7	0.0	0	0	—	—
	中小企業金融 円滑化促進資金	(平成15年3月31日取扱終了)					2	7	23.9	0.0	0	0	—	—
立地促進資金保証	0	0	0	0	—	1	50	99.4	0.0	0	0	—	—	
市町制度保証	3	40	9	70	156.3	102	308	104.3	0.1	1	1	—	0.28	
市町小口簡易資金	0	0	1	1	63.6	52	94	68.4	0.0	1	1	—	0.91	
長浜市創業支援	3	40	8	69	159.7	50	213	136.0	0.1	0	0	—	—	
合 計	2,344	39,318	12,444	224,428	743.0	32,489	374,988	165.0	100.0	93	867	145.1	0.23	

業種別保証状況 (令和2年8月)

(単位: 百万円・%)

業 種 名	保証承諾					保証債務残高 (A)				代位弁済 (B)			代弁率 B/A
	当月中		年度累計			件数	金額	前年比	構成比	年度累計			
	件数	金額	件数	金額	前年比					件数	金額	前年比	
製 造 業	398	7,761	1,973	39,976	739.7	5,288	69,357	156.3	18.5	11	130	267.1	0.19
農 林 漁 業	3	30	10	158	1580.0	25	260	155.8	0.1	0	0	—	—
鉱 業	2	80	5	214	289.2	25	831	110.2	0.2	0	0	—	—
建 設 業	672	11,348	3,177	55,885	653.7	8,644	91,338	160.3	24.4	17	89	40.5	0.10
卸 売 業	166	3,039	912	18,857	746.9	2,083	28,779	176.5	7.7	4	97	652.5	0.34
小 売 業	314	4,724	1,865	31,599	744.9	4,928	54,148	164.4	14.4	20	176	85.4	0.32
飲 食 業	114	1,111	1,111	13,742	1107.9	2,378	20,767	205.0	5.5	19	154	503.7	0.74
運 送 倉 庫 業	80	2,038	370	9,961	726.3	1,049	17,655	144.0	4.7	0	0	—	—
サ ー ビ ス 業	461	6,867	2,365	39,268	1055.1	5,631	60,681	186.0	16.2	21	219	452.7	0.36
不 動 産 業	124	2,211	608	14,205	486.8	1,623	27,047	166.9	7.2	1	2	44.1	0.01
そ の 他 の 産 業	10	110	48	562	378.7	815	4,124	92.5	1.1	0	0	—	—
合 計	2,344	39,318	12,444	224,428	743.0	32,489	374,988	165.0	100.0	93	867	145.1	0.23

## 市町別保証状況（令和2年8月）

（単位：百万円・％）

市町名	保証承諾					保証債務残高（A）				代位弁済（B）			代弁率 B/A
	当月中		年度累計			件数	金額	前年比	構成比	年度累計			
	件数	金額	件数	金額	前年比					件数	金額	前年比	
大津市	445	8,068	2,413	43,773	709.5	5,922	72,333	169.5	19.3	26	230	144.1	0.32
彦根市	227	3,498	1,107	19,571	740.2	2,891	32,365	158.2	8.6	1	39	88.8	0.12
長浜市	216	3,771	1,191	20,198	686.4	3,597	37,608	149.7	10.0	19	150	275.7	0.40
近江八幡市	158	2,664	872	15,980	1084.2	2,005	24,019	179.5	6.4	11	117	299.5	0.49
草津市	185	3,527	1,049	21,815	915.2	2,533	33,818	184.1	9.0	7	95	476.2	0.28
守山市	112	1,832	678	12,180	763.0	1,728	20,443	181.3	5.5	0	0	—	—
栗東市	123	2,118	683	13,541	980.5	1,592	21,454	178.8	5.7	3	9	75.4	0.04
甲賀市	162	2,881	813	14,971	695.6	2,257	24,419	168.5	6.5	4	54	197.8	0.22
野洲市	88	1,537	419	8,182	659.0	1,112	13,479	162.6	3.6	1	2	7.5	0.01
湖南市	96	1,638	462	8,365	640.4	1,220	15,268	151.4	4.1	1	7	—	0.05
高島市	87	1,458	438	7,527	616.4	1,287	14,081	137.3	3.8	0	0	—	—
東近江市	202	2,858	1,143	18,862	751.5	3,186	32,599	162.9	8.7	14	115	146.2	0.35
米原市	71	716	381	5,736	793.6	983	9,947	170.0	2.7	0	0	—	—
日野町	28	392	170	2,744	465.9	453	4,366	147.3	1.2	0	0	—	—
竜王町	27	467	132	2,839	628.0	383	4,916	162.7	1.3	0	0	—	—
愛荘町	60	1,033	238	4,132	538.4	662	7,462	147.9	2.0	0	0	—	—
豊郷町	14	225	78	1,097	653.4	227	1,951	153.8	0.5	3	4	58.3	0.19
甲良町	21	416	84	1,511	1141.4	222	2,050	157.2	0.5	3	45	—	2.20
多賀町	22	219	93	1,404	399.7	229	2,409	179.2	0.6	0	0	—	—
合計	2,344	39,318	12,444	224,428	743.0	32,489	374,988	165.0	100.0	93	867	145.1	0.23



## 市町別小口簡易資金保証状況（令和2年8月）

（単位：百万円・％）

市町名	保証承諾					保証債務残高 (A)				代位弁済 (B)			代弁率 B/A
	当月中		年度累計			件数	金額	前年比	構成比	年度累計			
	件数	金額	件数	金額	前年比					件数	金額	前年比	
大津市	0	0	0	0	—	25	40	71.3	42.3	1	1	—	2.16
彦根市	0	0	0	0	—	7	6	53.4	6.5	0	0	—	—
長浜市	0	0	0	0	—	1	4	94.2	3.9	0	0	—	—
近江八幡市	0	0	0	0	—	0	0	—	0.0	0	0	—	—
草津市	0	0	0	0	—	2	2	48.5	2.2	0	0	—	—
守山市	0	0	0	0	—	0	0	—	0.0	0	0	—	—
栗東市	0	0	0	0	—	1	2	69.4	2.4	0	0	—	—
甲賀市	0	0	0	0	—	2	11	64.8	12.1	0	0	—	—
野洲市	0	0	0	0	—	0	0	—	0.0	0	0	—	—
湖南市	0	0	0	0	—	0	0	—	0.0	0	0	—	—
高島市	0	0	0	0	—	0	0	—	0.0	0	0	—	—
東近江市	0	0	1	1	—	9	23	69.5	24.3	0	0	—	—
米原市	0	0	0	0	—	0	0	—	0.0	0	0	—	—
日野町	0	0	0	0	—	3	1	56.5	1.0	0	0	—	—
竜王町	0	0	0	0	—	1	3	93.3	3.6	0	0	—	—
愛荘町	0	0	0	0	—	1	2	73.3	1.7	0	0	—	—
豊郷町	0	0	0	0	—	0	0	—	0.0	0	0	—	—
甲良町	0	0	0	0	—	0	0	—	0.0	0	0	—	—
多賀町	0	0	0	0	—	0	0	—	0.0	0	0	—	—
合計	0	0	1	1	63.6	52	94	68.4	100.0	1	1	—	0.91

プロパー協調融資保証制度（アシストライン）  
金融機関別保証状況（令和2年8月）

（単位：百万円・％）

金融機関名	保証承諾					保証債務残高(A)				代位弁済(B)			代弁率 B/A
	当月中		年度累計			件数	金額	前年比	構成比	年度累計			
	件数	金額	件数	金額	前年比					件数	金額	前年比	
滋賀銀行	0	0	9	249	31.1	586	6,596	84.2	51.6	1	15	339.1	0.23
関西みらい銀行	2	82	2	82	30.0	112	1,605	84.9	12.6	0	0	—	—
滋賀中央信用金庫	0	0	7	83	38.1	149	1,359	90.6	10.6	2	10	122.3	0.71
京都信用金庫	0	0	3	46	17.9	99	1,222	100.2	9.6	1	13	—	1.03
滋賀県信用組合	0	0	4	96	96.5	53	607	101.9	4.7	0	0	—	—
京都銀行	0	0	0	0	—	36	520	81.6	4.1	0	0	—	—
湖東信用金庫	0	0	0	0	—	35	272	75.9	2.1	0	0	—	—
長浜信用金庫	0	0	1	8	10.3	21	229	82.2	1.8	0	0	—	—
京都中央信用金庫	0	0	1	1	13.0	16	171	101.2	1.3	0	0	—	—
商工組合中央金庫	0	0	0	0	—	8	88	69.9	0.7	0	0	—	—
大垣共立銀行	0	0	0	0	—	7	56	72.4	0.4	0	0	—	—
三井住友銀行	0	0	0	0	—	2	20	86.7	0.2	0	0	—	—
近畿産業信用組合	0	0	0	0	—	2	12	86.6	0.1	0	0	—	—
三菱UFJ銀行	0	0	0	0	—	2	11	73.8	0.1	0	0	—	—
北伊勢上野信用金庫	0	0	0	0	—	1	6	86.2	0.0	0	0	—	—
合計	2	82	27	564	29.7	1,129	12,772	86.6	100.0	4	37	301.4	0.29

※保証債務残高金額順でプロパー協調融資保証制度（アシストライン）をご利用いただいている金融機関のみ掲載しております。

※金額が同額の場合、P4の金融機関別保証状況表の順に掲載しております。

事業性評価保証制度（リレーション）  
金融機関別保証状況（令和2年8月）

（単位：百万円・％）

金融機関名	保証承諾					保証債務残高(A)				代位弁済(B)			代弁率 B/A
	当月中		年度累計			件数	金額	前年比	構成比	年度累計			
	件数	金額	件数	金額	前年比					件数	金額	前年比	
滋賀銀行	1	15	1	15	20.8	65	966	131.7	37.6	0	0	—	—
滋賀中央信用金庫	0	0	1	3	1.8	32	645	149.7	25.1	0	0	—	—
京都信用金庫	0	0	0	0	—	14	329	100.7	12.8	1	25	—	7.57
関西みらい銀行	0	0	0	0	—	18	292	77.0	11.4	0	0	—	—
滋賀県信用組合	0	0	0	0	—	12	168	163.8	6.5	0	0	—	—
湖東信用金庫	0	0	0	0	—	16	119	99.8	4.6	0	0	—	—
京都銀行	0	0	0	0	—	2	22	152.3	0.9	0	0	—	—
長浜信用金庫	0	0	0	0	—	1	22	—	0.9	0	0	—	—
京都中央信用金庫	0	0	0	0	—	2	4	—	0.2	0	0	—	—
合計	1	15	2	18	4.3	162	2,566	121.9	100.0	1	25	—	0.97

※保証債務残高金額順で事業性評価保証制度（リレーション）をご利用いただいている金融機関のみ掲載しております。

※金額が同額の場合、P4の金融機関別保証状況表の順に掲載しております。

短期継続融資保証制度（ケイゾク（通常枠））  
金融機関別保証状況（令和2年8月）

（単位：百万円・％）

金融機関名	保証承諾					保証債務残高(A)				代位弁済(B)			代弁率 B/A
	当月中		年度累計			件数	金額	前年比	構成比	年度累計			
	件数	金額	件数	金額	前年比					件数	金額	前年比	
滋賀銀行	21	169	100	775	69.2	735	5,550	94.3	47.4	2	16	240.8	0.29
関西みらい銀行	5	50	31	311	64.2	176	1,906	95.0	16.3	0	0	—	—
滋賀中央信用金庫	14	106	94	713	87.4	250	1,779	95.2	15.2	0	0	—	—
滋賀県信用組合	8	58	19	143	85.3	88	807	103.6	6.9	0	0	—	—
京都信用金庫	2	25	11	134	85.4	61	556	102.9	4.7	0	0	—	—
長浜信用金庫	0	0	16	146	69.6	57	456	100.1	3.9	0	0	—	—
湖東信用金庫	0	0	10	65	53.3	50	346	106.9	3.0	1	5	—	1.42
京都銀行	1	6	7	76	168.9	22	213	147.2	1.8	0	0	—	—
京都中央信用金庫	0	0	1	15	60.0	4	37	78.7	0.3	0	0	—	—
大垣共立銀行	1	4	2	9	54.8	5	31	97.8	0.3	0	0	—	—
福井銀行	0	0	0	0	—	1	15	—	0.1	0	0	—	—
商工組合中央金庫	0	0	0	0	—	1	12	100.0	0.1	0	0	—	—
近畿産業信用組合	0	0	0	0	—	1	10	100.0	0.1	0	0	—	—
合計	52	417	291	2,387	75.5	1,451	11,719	96.8	100.0	3	21	106.4	0.18

※保証債務残高金額順で短期継続融資保証制度（ケイゾク（通常枠））をご利用いただいている金融機関のみ掲載しております。  
※金額が同額の場合、P.4の金融機関別保証状況表の順に掲載しております。

短期継続融資保証制度（ケイゾク（税理士連携枠））  
金融機関別保証状況（令和2年8月）

（単位：百万円・％）

金融機関名	保証承諾					保証債務残高(A)				代位弁済(B)			代弁率 B/A
	当月中		年度累計			件数	金額	前年比	構成比	年度累計			
	件数	金額	件数	金額	前年比					件数	金額	前年比	
滋賀銀行	7	155	36	771	76.2	219	4,194	105.6	43.3	0	0	—	—
関西みらい銀行	2	50	27	599	103.2	114	2,458	109.9	25.4	0	0	—	—
滋賀中央信用金庫	4	65	19	369	89.5	71	1,268	126.1	13.1	0	0	—	—
滋賀県信用組合	3	90	12	283	161.4	40	841	158.2	8.7	0	0	—	—
京都信用金庫	1	5	2	30	50.0	24	390	104.3	4.0	0	0	—	—
京都銀行	0	0	2	60	200.0	11	200	163.4	2.1	0	0	—	—
湖東信用金庫	1	29	1	29	100.0	10	187	223.8	1.9	0	0	—	—
長浜信用金庫	0	0	0	0	—	6	81	261.3	0.8	0	0	—	—
京都中央信用金庫	1	15	1	15	50.0	3	55	366.7	0.6	0	0	—	—
三菱UFJ銀行	0	0	0	0	—	1	10	100.0	0.1	0	0	—	—
合計	19	409	100	2,156	92.6	499	9,683	115.5	100.0	0	0	—	—

※保証債務残高金額順で短期継続融資保証制度（ケイゾク（税理士連携枠））をご利用いただいている金融機関のみ掲載しております。  
※金額が同額の場合、P.4の金融機関別保証状況表の順に掲載しております。

**短期継続融資保証制度（ケイゾク（金融機関モニタリング枠））  
金融機関別保証状況（令和2年8月）**

（単位：百万円・％）

金融機関名	保証承諾					保証債務残高(A)				代位弁済(B)			代弁率 B/A
	当月中		年度累計			件数	金額	前年比	構成比	年度累計			
	件数	金額	件数	金額	前年比					件数	金額	前年比	
関西みらい銀行	0	0	11	200	—	37	612	—	44.3	0	0	—	—
滋賀銀行	7	108	22	355	—	38	577	—	41.8	0	0	—	—
湖東信用金庫	0	0	3	54	—	5	79	—	5.7	0	0	—	—
京都信用金庫	1	10	2	20	—	6	73	—	5.3	0	0	—	—
滋賀中央信用金庫	0	0	3	60	—	2	40	—	2.9	0	0	—	—
<b>合計</b>	<b>8</b>	<b>118</b>	<b>41</b>	<b>689</b>	<b>—</b>	<b>88</b>	<b>1,380</b>	<b>—</b>	<b>100.0</b>	<b>0</b>	<b>0</b>	<b>—</b>	<b>—</b>

※保証債務残高金額順で短期継続融資保証制度（ケイゾク（金融機関モニタリング枠））をご利用いただいている金融機関のみ掲載しております。

※金額が同額の場合、P.4の金融機関別状況表の順に掲載しております。

中小企業の皆さまに役立つ情報を

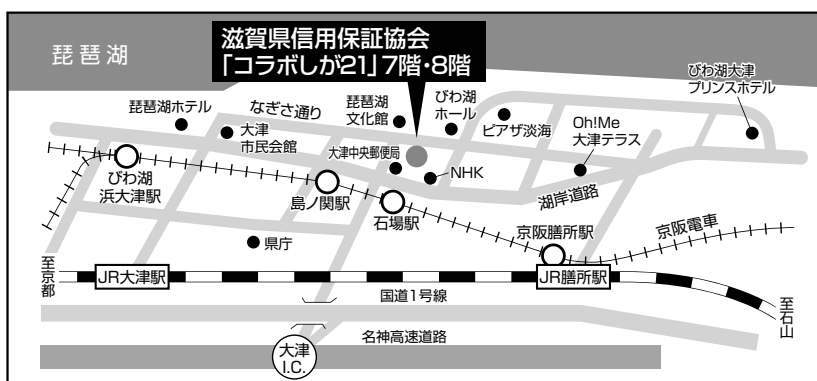
## 公式LINEで 随時配信中!

ぜひ、友だち登録をお願いします!



LINE ID @cgc-shiga

	部署名	直通電話番号	FAX	業務担当区分	
7階	保証部	保証第1課	077-511-1321	保証申込受付・保証審査調査・金融相談・創業支援	
		保証第2課	077-511-1322		
		事務統括課	077-511-1325		
	経営支援部	創業支援室	077-511-1320	077-524-7030	創業申込審査・創業支援・創業相談
	経営支援部		077-511-1323		経営改善支援・再生支援・事業承継支援
7階	管理部	管理課	077-511-1330	求償債権管理・回収	
		調整課	077-511-1340	延滞債務管理・代位弁済	
8階	総務企画部	総務課	077-511-1300	077-521-2189	人事・庶務・経理
		企画課	077-511-1310		保証業務企画・推進・広報
		電算課	077-511-1315		電算システム企画・運用・管理



**滋賀県信用保証協会**  
CREDIT GUARANTEE CORPORATION OF SHIGA-KEN



〒520-0806 大津市打出浜2番1号「コラボしが21」7階・8階

TEL.077-511-1300(代表)

<https://www.cgc-shiga.or.jp>

滋賀県信用保証協会

検索



《編集・発行》滋賀県信用保証協会 総務企画部 企画課

当協会では広報の充実を図るため皆様のご意見、ご感想をお待ちしております。  
ご意見、お問い合わせは、TEL 077(511) 1310 までお願いいたします。