

# Monthly Data

2020

07

Credit Guarantee Corporation of SHIGA-KEN



きっかけは、その保証でありたい

滋賀県信用保証協会



## 目次

保証概況 .....	P 2
金融機関別保証状況 .....	P 4
制度別保証状況 .....	P 5
業種別保証状況 .....	P 6
市町別保証状況 .....	P 7
市町別小口簡易資金保証状況 .....	P 8
保証債務残高ランキング 200 .....	P 9
保証利用先数ランキング 150 .....	P 11
プロパー協調融資保証制度（アシストライン）金融機関別保証状況 .....	P 13
事業性評価保証制度（リレーション）金融機関別保証状況 .....	P 13
短期継続融資保証制度（ケイゾク（通常枠））金融機関別保証状況 .....	P 14
短期継続融資保証制度（ケイゾク（税理士連携枠））金融機関別保証状況 .....	P 14
短期継続融資保証制度（ケイゾク（金融機関モニタリング枠））金融機関別保証状況 .....	P 15

# 保証概況

令和2年6月

令和2年6月末の保証承諾累計額は1,306億50百万円(前年比711.1%)となった。

制度別では、一般保証32億72百万円(同39.0%)、セーフティネット保証610億76百万円(同34158.6%)、危機関連保証600億37百万円(同-%)、プロパー協調融資保証(アシストライン)・事業性評価保証制度(リレーション)の合算で4億57百万円(同37.9%)、短期継続融資保証(ケイゾク)は通常枠・税理士連携枠・金融機関モニタリング枠の合算で33億19百万円(同100.2%)、借換保証171億86百万円(構成比13.2%)となった。

(単位：百万円・%)

区分	当月中				年度累計			
	件数	金額	前年比		件数	金額	前年比	
			件数	金額			件数	金額
保証申込	3,183	56,320	442.1	704.5	8,420	159,623	434.9	742.7
保証承諾	3,320	58,386	477.0	772.8	6,977	130,650	400.5	711.1
保証債務残高	—	—	—	—	29,200	304,002	108.9	134.2
代位弁済(元利)	13	114	118.2	89.0	60	393	101.7	83.1

## ■ 保証申込

当月中の保証申込は、3,183件(前年同月比442.1%)、563億20百万円(同704.5%)となった。  
1件あたりの保証申込額は17,694千円(同159.4%)となった。

## ■ 保証承諾

当月中の保証承諾は、3,320件(前年同月比477.0%)、583億86百万円(同772.8%)となった。  
1件あたりの保証承諾額は17,586千円(同162.0%)となった。

金融機関群別	前年同月比(金額)								
	「地方銀行」	655.8 %	「信用金庫」	1091.7 %	「信用組合」	0.0 %			
	「都市銀行」	1069.5 %	「政府系金融機関」	1300.0 %	「農協系金融機関」	— %			
制度群別	前年同月比(金額)								
	「一般・協会制度」	39.1 %	「保険連動制度」	432.1 %					
	「滋賀県制度」	9893.6 %	「市町制度」	127.2 %					
業種別	前年同月比(金額)								
	製造業		796.6 %	非製造業		768.3 %			
	建設業	715.2 %	サービス業	1194.2 %	小売業	1080 %	製造業	796.6 %	卸売業

## ■ 保証債務残高

当月末の保証債務残高は、29,200件(前年同月比108.9%)、3,040億2百万円(同134.2%)となった。  
1件あたりの保証債務残高は10,411千円(同123.2%)となった。

## ■ 代位弁済

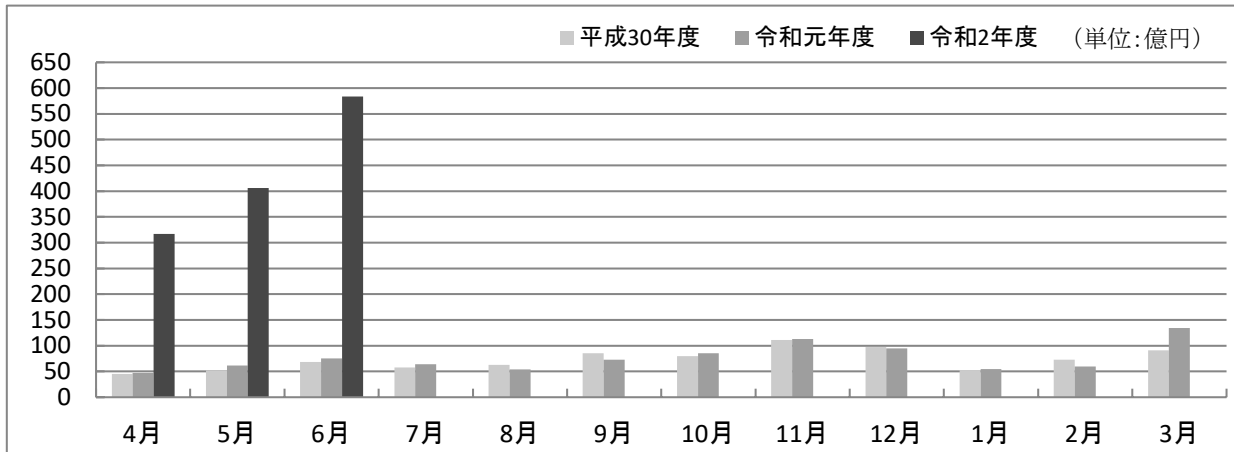
当月中の代位弁済は、13件(前年同月比118.2%)、1億14百万円(同89.0%)となった。  
1件あたりの代位弁済額は8,765千円(同75.3%)となった。

## ■ 保証利用企業者数

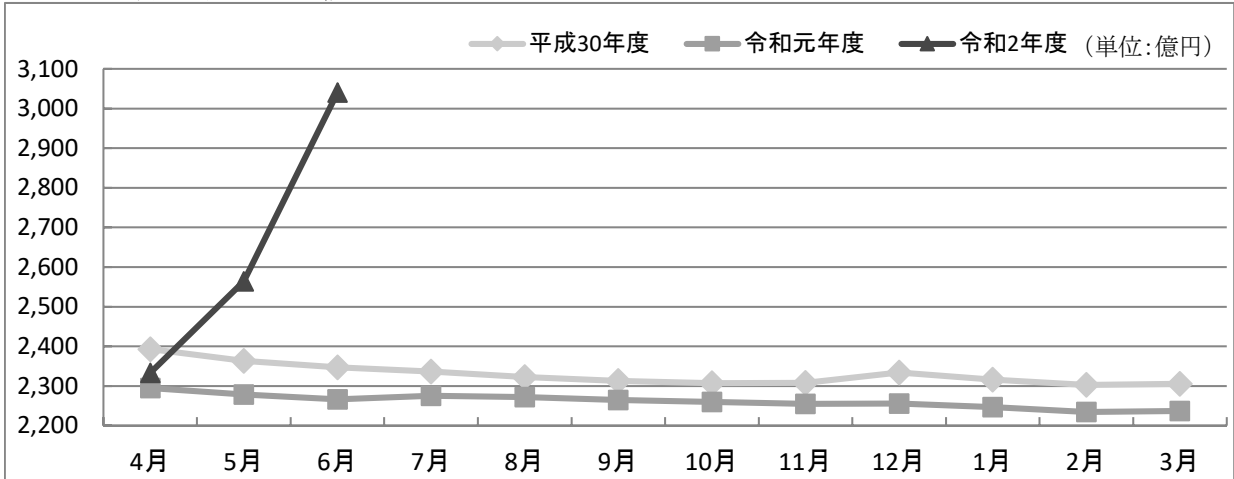
当月末の保証利用企業者数は、13,557先(前年同月比103.2%)となった。  
1先あたりの保証債務残高は22,424千円(同130.0%)となった。

各表の金額は欄外に記載した単位未満を四捨五入していますので、合計欄と一致しないことがあります。

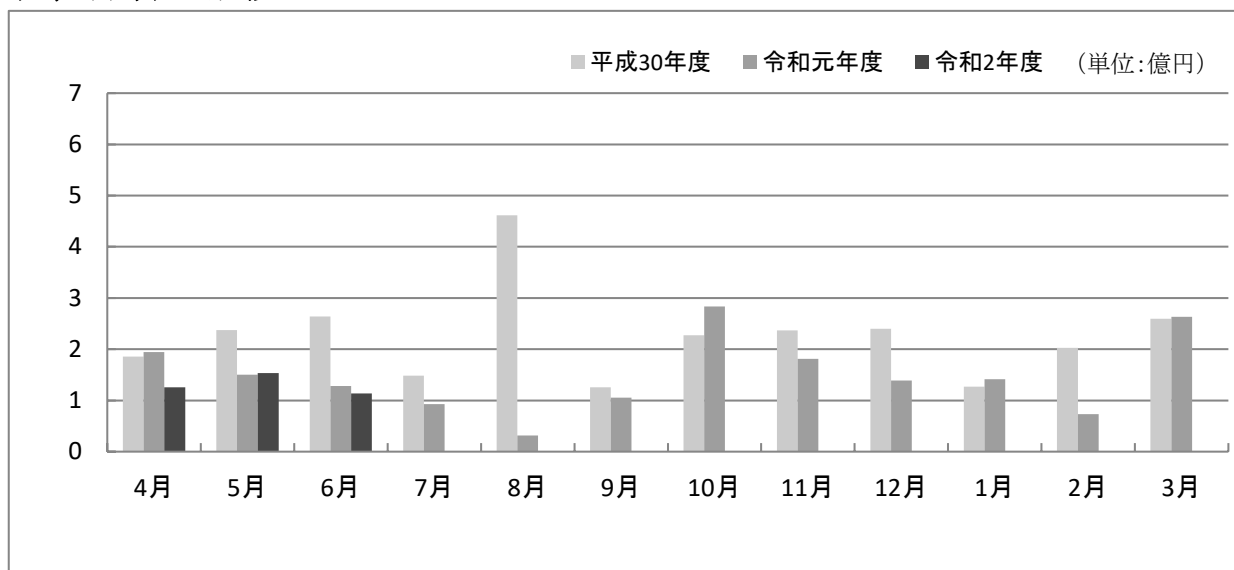
## 保証承諾の推移



## 保証債務残高の推移



## 代位弁済の推移



## 金融機関別保証状況（令和2年6月）

（単位：百万円・％）

金融機関名	保証承諾					保証債務残高 (A)				代位弁済 (B)			代弁率 B/A
	当月中		年度累計			件数	金額	前年比	構成比	年度累計			
	件数	金額	件数	金額	前年比					件数	金額	前年比	
地方銀行	1,824	36,327	3,921	84,872	663.9	18,352	209,917	128.1	69.1	28	245	87.9	0.12
滋賀	1,319	24,005	2,832	57,035	691.7	12,993	138,321	129.0	45.5	19	186	275.1	0.13
関西みらい銀行	342	8,357	792	20,360	520.1	4,259	58,292	119.7	19.2	9	59	35.3	0.10
京都	145	3,573	244	6,082	998.1	906	10,680	168.8	3.5	0	0	—	—
大垣共立	17	386	43	1,172	8681.5	172	2,328	159.1	0.8	0	0	—	—
福井	1	7	9	199	—	19	237	364.0	0.1	0	0	—	—
百五	0	0	1	24	—	3	58	151.4	0.0	0	0	—	—
信用金庫	1,332	19,384	2,720	40,624	826.6	9,197	79,037	154.4	26.0	30	140	82.7	0.18
京都	301	4,842	520	8,378	976.1	1,553	17,254	148.4	5.7	7	32	5335.9	0.19
湖東	197	2,630	496	7,456	993.1	1,759	13,543	169.9	4.5	9	37	78.2	0.28
滋賀中央	614	9,123	1,201	18,270	754.5	3,798	32,861	160.9	10.8	7	26	37.2	0.08
長浜	154	1,729	357	3,790	578.0	1,718	11,213	123.4	3.7	7	44	106.1	0.39
京都中央	66	1,060	146	2,730	1229.4	364	4,142	201.3	1.4	0	0	—	—
北伊勢上野	0	0	0	0	—	5	24	99.7	0.0	0	0	—	—
信用組合	161	2,480	332	4,894	749.4	1,493	12,547	147.0	4.1	1	7	28.7	0.06
滋賀県	153	2,341	322	4,726	730.0	1,471	12,404	147.1	4.1	1	7	28.7	0.06
滋賀県民	2	70	2	70	—	0	0	—	0.0	0	0	—	—
近畿産業	4	43	5	48	836.0	18	109	124.8	0.0	0	0	—	—
京滋	2	26	3	50	—	4	35	278.6	0.0	0	0	—	—
都市銀行	3	195	4	260	1733.3	78	1,656	87.4	0.5	1	1	—	0.05
みずほ	0	0	1	65	—	11	257	97.7	0.1	0	0	—	—
りそな	3	195	3	195	1300.0	21	854	86.2	0.3	0	0	—	—
三菱UFJ	0	0	0	0	—	27	337	86.0	0.1	1	1	—	0.24
三井住友	0	0	0	0	—	19	208	83.5	0.1	0	0	—	—
政府系金融機関	0	0	0	0	—	79	845	72.5	0.3	0	0	—	—
商工組合中央金庫	0	0	0	0	—	79	845	72.5	0.3	0	0	—	—
農協系金融機関	0	0	0	0	—	1	1	2608.1	0.0	0	0	—	—
滋賀県信用農業協同組合連合会	0	0	0	0	—	1	1	2608.1	0.0	0	0	—	—
その他の金融機関	0	0	0	0	—	0	0	—	0.0	0	0	—	—
合計	3,320	58,386	6,977	130,650	711.1	29,200	304,002	134.2	100.0	60	393	83.1	0.13

制度別保証状況 (令和2年6月)

(単位：百万円・%)

制 度 名	保証承諾					保証債務残高 (A)				代位弁済 (B)			代弁率 B/A	
	当月中		年度累計			件数	金額	前年比	構成比	年度累計				
	件数	金額	件数	金額	前年比					件数	金額	前年比		
一般・協会制度保証	235	2,642	776	8,431	52.0	15,991	146,999	99.6	48.4	31	192	83.6	0.13	
一般保証	59	735	289	3,272	39.0	9,226	83,515	95.7	27.5	17	130	93.7	0.16	
提携保証	0	0	1	10	12.7	484	2,746	67.2	0.9	1	3	37.0	0.12	
小口零細企業保証	5	29	18	80	72.3	445	925	88.6	0.3	7	25	184.5	2.68	
ゴー・アップ関連	(平成20年7月24日取扱終了)					21	161	85.7	0.1	0	0	—	—	
エコ・サポート保証	(平成30年6月29日取扱終了)					210	645	66.3	0.2	1	0	—	0.00	
カードローン根保証	33	128	84	336	71.4	847	3,672	91.7	1.2	0	0	—	—	
カードSmile	24	63	66	180	45.5	736	2,036	101.0	0.7	1	5	72.9	0.25	
当座貸越根保証	3	23	11	186	87.3	116	2,397	98.7	0.8	0	0	—	—	
やくしん保証	0	0	0	0	—	7	155	74.8	0.1	0	0	—	—	
商手割引根保証	1	15	1	15	100.0	2	22	100.0	0.0	0	0	—	—	
グランドアップ	(平成26年3月31日取扱終了)					131	458	65.0	0.2	0	0	—	—	
アシストライン	7	173	23	455	44.5	1,158	13,191	89.6	4.3	1	8	176.2	0.06	
リレーション	0	0	1	3	1.3	166	2,674	131.2	0.9	0	0	—	—	
小規模特別保証	(平成30年3月31日取扱終了)					108	240	52.9	0.1	0	0	—	—	
ロングラン	(平成30年3月31日取扱終了)					80	3,751	84.6	1.2	0	0	—	—	
ロングラン70	2	280	5	510	29.7	110	6,056	207.8	2.0	0	0	—	—	
ケイゾク	101	1,196	275	3,319	100.2	2,105	23,373	120.4	7.7	3	21	125.1	0.09	
SDGs保証	0	0	1	20	54.1	8	89	239.2	0.0	0	0	—	—	
会計力	0	0	1	45	—	1	45	—	0.0	0	0	—	—	
経営力強化保証	0	0	0	0	—	5	39	24.9	0.0	0	0	—	—	
条件変更改善型借換保証	0	0	0	0	—	11	206	94.1	0.1	0	0	—	—	
財務要件型無保証人保証	0	0	0	0	—	11	586	296.1	0.2	0	0	—	—	
経営者保証	(平成30年3月31日取扱終了)					1	8	55.6	0.0	0	0	—	—	
ガイドライン対応保証	0	0	0	0	—	1	6	75.1	0.0	0	0	—	—	
昇龍道・おもてなし	0	0	0	0	—	1	4	86.3	0.0	0	0	—	—	
その他	0	0	0	0	—	1	4	86.3	0.0	0	0	—	—	
保険連動制度保証	22	1,017	100	3,088	610.4	2,383	29,517	95.4	9.7	8	54	33.6	0.18	
特別小口保証	0	0	0	0	—	3	5	81.6	0.0	0	0	—	—	
海外投資関係保証	0	0	0	0	—	4	57	93.5	0.0	0	0	—	—	
経営安定関連保証	10	529	28	844	8443.0	1,271	14,626	88.1	4.8	6	50	33.1	0.34	
経営革新関連保証	0	0	0	0	—	4	127	93.2	0.0	0	0	—	—	
創業等関連保証	0	0	0	0	—	23	112	100.8	0.0	0	0	—	—	
創業関連保証	5	21	28	139	48.4	553	2,091	134.0	0.7	2	4	64.4	0.19	
再挑戦支援保証	0	0	0	0	—	1	2	76.9	0.0	0	0	—	—	
支援創業関連保証	(平成30年3月31日取扱終了)					1	1	83.1	0.0	0	0	—	—	
特定社債保証	1	160	4	344	—	119	5,308	88.1	1.7	0	0	—	—	
流動資産担保融資保証	0	0	2	114	332.6	8	282	81.5	0.1	0	0	—	—	
異分野連携新事業分野	0	0	0	0	—	1	10	100.0	0.0	0	0	—	—	
開拓関連保証	(平成13年3月31日取扱終了)					5	27	93.1	0.0	0	0	—	—	
金融安定化	(平成13年3月31日取扱終了)					5	27	93.1	0.0	0	0	—	—	
特別保証制度	(平成13年3月31日取扱終了)					5	27	93.1	0.0	0	0	—	—	
東日本大震災復興緊急保証	0	0	0	0	—	133	1,148	72.6	0.4	0	0	—	—	
危機関連保証	6	307	32	1,572	—	24	1,200	—	0.4	0	0	—	—	
経営改善サポート保証	0	0	6	74	59.6	228	4,449	101.1	1.5	0	0	—	—	
経営改善サポート保証 (求償権消滅保証)	0	0	0	0	—	3	50	99.4	0.0	0	0	—	—	
その他	0	0	0	0	—	2	22	88.6	0.0	0	0	—	—	
滋賀県制度保証	3,061	54,719	6,095	119,101	7339.8	10,714	127,164	265.7	41.8	20	146	176.2	0.11	
開業資金	創業枠	4	37	11	69	361.6	345	1,031	92.5	0.3	0	0	—	—
	創業サポート枠	0	0	1	2	6.5	53	239	137.5	0.1	1	2	—	0.87
	女性創業枠	0	0	5	17	275.0	71	187	110.5	0.1	0	0	—	—
	成長枠	(平成28年3月31日取扱終了)					1	0	1.5	0.0	0	0	—	—
経営支援資金	一般枠	0	0	1	10	50.0	53	131	59.1	0.0	0	0	—	—
	小規模企業者枠	0	0	0	0	—	444	971	76.4	0.3	2	3	—	0.32
	小規模企業者つなぎ枠	(平成30年3月31日取扱終了)					1	0	25.5	0.0	0	0	—	—
小規模企業者特別枠	0	0	12	28	21.6	522	1,009	113.5	0.3	1	3	—	0.31	
短期事業資金(通常枠)	4	9	12	49	52.7	25	100	57.2	0.0	0	0	—	—	

制 度 名	保証承諾					保証債務残高 (A)				代位弁済 (B)			代弁率 B/A	
	当月中		年度累計			件数	金額	前年比	構成比	年度累計				
	件数	金額	件数	金額	前年比					件数	金額	前年比		
ネットファイ 資金	新規枠	221	7,603	1,766	44,039	60995.6	2,781	42,067	662.5	13.8	2	7	145.1	0.02
	(内4号)	50	1,727	707	15,492	—	653	13,464	—	4.4	0	0	—	—
	(内5号)	48	1,321	299	6,940	9612.6	1,428	9,832	158.3	3.2	2	7	145.6	0.08
	(内危機関連)	123	4,555	760	21,606	—	671	18,671	—	6.1	0	0	—	—
	(その他)	0	0	0	0	—	29	99	72.5	0.0	0	0	—	—
	借換枠	24	699	221	5,752	5954.4	1,341	15,565	99.9	5.1	5	66	292.6	0.43
新型コロナ 対応資金 感染症	(内4号)	2	91	28	846	—	25	799	—	0.3	0	0	—	—
	(内5号)	20	557	163	4,107	4251.1	1,284	14,042	90.2	4.6	5	66	292.7	0.47
	(内危機関連)	2	51	30	799	—	29	714	—	0.2	0	0	—	—
	(その他)	0	0	0	0	—	3	10	38.7	0.0	0	0	—	—
	新規枠	2,354	39,338	3,454	59,435	—	2,445	42,299	—	13.9	0	0	—	—
	(内4号)	876	14,029	1,346	21,900	—	987	16,047	—	5.3	0	0	—	—
政策推進 資金	(内5号)	138	2,193	215	3,340	—	161	2,575	—	0.8	0	0	—	—
	(内危機関連)	1,340	23,117	1,893	34,194	—	1,297	23,677	—	7.8	0	0	—	—
	借換枠	454	7,032	600	9,471	—	408	6,555	—	2.2	0	0	—	—
	(内4号)	61	789	84	1,225	—	59	880	—	0.3	0	0	—	—
	(内5号)	309	4,925	399	6,380	—	270	4,381	—	1.4	0	0	—	—
	(内危機関連)	84	1,318	117	1,866	—	79	1,295	—	0.4	0	0	—	—
緊急経済対策資金(新規枠)	0	0	3	75	111.9	432	1,376	72.8	0.5	4	24	808.2	1.77	
緊急経済対策資金(借換枠)	0	0	7	142	16.3	1,074	11,995	77.0	3.9	3	14	35.4	0.11	
震災緊急対策資金(新規枠)	(平成25年3月31日取扱終了)					22	146	68.8	0.0	0	0	—	—	
震災緊急対策資金(借換枠)	(平成25年3月31日取扱終了)					25	147	63.2	0.0	1	9	—	5.79	
滋賀の新しい産業 づくり 促進 資金	新事業促進枠	0	0	0	0	—	25	145	81.0	0.0	0	0	—	—
	成長産業育成枠	0	0	0	0	—	11	87	88.7	0.0	0	0	—	—
	再生支援枠	0	0	0	0	—	133	1,270	85.8	0.4	1	17	579.5	1.37
	CO2排出量削減枠	0	0	0	0	—	1	0	38.1	0.0	0	0	—	—
	省工ネ枠	0	0	1	10	55.6	480	1,528	81.0	0.5	0	0	—	—
	経営力強化枠	0	0	0	0	—	13	215	83.7	0.1	0	0	—	—
空き家・空き店舗再生	(令和2年3月31日取扱終了)					2	20	—	0.0	0	0	—	—	
滋賀の新しい産業づくり 促進 資金	(平成26年3月31日取扱終了)					1	3	54.8	0.0	0	0	—	—	
中小企業金融 滑化促進資金	(平成15年3月31日取扱終了)					3	25	78.3	0.0	0	0	—	—	
立地促進資金保証	0	0	0	0	—	1	50	98.8	0.0	0	0	—	—	
市町制度保証	2	9	6	30	184.4	112	322	113.1	0.1	1	1	—	0.27	
市町小口簡易資金	0	0	1	1	63.6	60	111	75.6	0.0	1	1	—	0.78	
長浜市創業支援	2	9	5	29	197.3	52	211	153.1	0.1	0	0	—	—	
合 計	3,320	58,386	6,977	130,650	711.1	29,200	304,002	134.2	100.0	60	393	83.1	0.13	

業種別保証状況 (令和2年6月)

(単位: 百万円・%)

業 種 名	保証承諾					保証債務残高 (A)				代位弁済 (B)			代弁率 B/A
	当月中		年度累計			件数	金額	前年比	構成比	年度累計			
	件数	金額	件数	金額	前年比					件数	金額	前年比	
製 造 業	477	9,484	1,065	22,658	697.2	4,804	57,479	129.5	18.9	11	130	267.1	0.23
農 林 漁 業	1	10	4	48	480.0	25	187	109.4	0.1	0	0	—	—
鉱 業	1	14	1	14	18.9	23	721	103.1	0.2	0	0	—	—
建 設 業	815	14,665	1,673	30,447	593.6	7,834	73,552	129.0	24.2	16	80	58.6	0.11
卸 売 業	251	5,160	505	11,182	760.5	1,829	22,575	139.2	7.4	0	0	—	—
小 売 業	566	9,680	1,126	20,107	781.0	4,469	44,840	135.8	14.8	16	97	51.8	0.22
飲 食 業	361	4,236	806	10,204	1319.0	2,155	17,321	171.0	5.7	8	17	55.9	0.10
運 送 倉 庫 業	74	1,721	184	5,043	553.0	948	14,569	118.0	4.8	0	0	—	—
サ ー ビ ス 業	641	10,527	1,276	22,140	983.8	4,879	45,848	140.7	15.1	9	68	208.6	0.15
不 動 産 業	125	2,788	311	8,522	455.9	1,419	22,842	147.5	7.5	0	0	—	—
そ の 他 の 産 業	8	101	26	286	476.3	815	4,068	89.5	1.3	0	0	—	—
合 計	3,320	58,386	6,977	130,650	711.1	29,200	304,002	134.2	100.0	60	393	83.1	0.13

## 市町別保証状況（令和2年6月）

（単位：百万円・％）

市町名	保証承諾					保証債務残高（A）				代位弁済（B）			代弁率 B/A
	当月中		年度累計			件数	金額	前年比	構成比	年度累計			
	件数	金額	件数	金額	前年比					件数	金額	前年比	
大津市	664	11,800	1,355	24,738	638.9	5,219	57,538	136.9	18.9	13	66	59.8	0.11
彦根市	326	5,328	620	11,759	702.4	2,614	26,160	128.2	8.6	1	39	93.4	0.15
長浜市	266	4,203	701	12,010	636.3	3,352	31,918	126.8	10.5	12	74	285.3	0.23
近江八幡市	255	4,568	495	9,747	1134.0	1,737	18,895	140.6	6.2	7	20	59.2	0.11
草津市	305	6,075	575	12,478	819.1	2,203	25,940	139.6	8.5	2	5	32.9	0.02
守山市	200	3,674	394	7,328	776.3	1,529	16,149	145.1	5.3	0	0	—	—
栗東市	178	3,273	404	8,179	1042.5	1,401	17,587	145.2	5.8	3	9	100.7	0.05
甲賀市	220	4,195	425	8,074	594.3	2,013	19,119	133.3	6.3	4	54	197.8	0.28
野洲市	106	1,862	233	4,794	612.4	1,042	11,146	134.6	3.7	0	0	—	—
湖南市	115	2,105	265	4,799	698.1	1,118	12,759	127.1	4.2	1	7	—	0.06
高島市	130	2,232	247	4,319	558.7	1,200	12,165	117.7	4.0	0	0	—	—
東近江市	234	3,808	649	11,594	931.9	2,922	27,408	136.2	9.0	14	115	170.5	0.42
米原市	92	1,398	195	3,356	897.3	874	8,302	142.1	2.7	0	0	—	—
日野町	60	904	99	1,595	358.0	410	3,455	120.8	1.1	0	0	—	—
竜王町	42	1,098	76	1,838	531.8	353	4,124	134.6	1.4	0	0	—	—
愛荘町	61	960	115	1,907	425.3	607	6,139	122.7	2.0	0	0	—	—
豊郷町	20	175	45	568	654.1	210	1,589	123.4	0.5	3	4	—	0.23
甲良町	28	557	45	906	1140.0	203	1,693	127.0	0.6	0	0	—	—
多賀町	18	172	39	659	324.5	193	1,918	156.0	0.6	0	0	—	—
合計	3,320	58,386	6,977	130,650	711.1	29,200	304,002	134.2	100.0	60	393	83.1	0.13



## 市町別小口簡易資金保証状況（令和2年6月）

（単位：百万円・％）

市町名	保証承諾					保証債務残高 (A)				代位弁済 (B)			代弁率 B/A
	当月中		年度累計			件数	金額	前年比	構成比	年度累計			
	件数	金額	件数	金額	前年比					件数	金額	前年比	
大津市	0	0	0	0	—	28	46	77.5	41.5	1	1	—	1.87
彦根市	0	0	0	0	—	8	8	62.0	7.0	0	0	—	—
長浜市	0	0	0	0	—	1	4	94.2	3.3	0	0	—	—
近江八幡市	0	0	0	0	—	0	0	—	0.0	0	0	—	—
草津市	0	0	0	0	—	2	2	49.8	2.1	0	0	—	—
守山市	0	0	0	0	—	0	0	—	0.0	0	0	—	—
栗東市	0	0	0	0	—	1	2	70.9	2.2	0	0	—	—
甲賀市	0	0	0	0	—	3	15	80.9	13.3	0	0	—	—
野洲市	0	0	0	0	—	0	0	—	0.0	0	0	—	—
湖南市	0	0	0	0	—	0	0	—	0.0	0	0	—	—
高島市	0	0	0	0	—	0	0	—	0.0	0	0	—	—
東近江市	0	0	1	1	—	12	28	78.6	25.0	0	0	—	—
米原市	0	0	0	0	—	0	0	—	0.0	0	0	—	—
日野町	0	0	0	0	—	3	1	57.4	1.0	0	0	—	—
竜王町	0	0	0	0	—	1	3	93.4	3.1	0	0	—	—
愛荘町	0	0	0	0	—	1	2	74.5	1.6	0	0	—	—
豊郷町	0	0	0	0	—	0	0	—	0.0	0	0	—	—
甲良町	0	0	0	0	—	0	0	—	0.0	0	0	—	—
多賀町	0	0	0	0	—	0	0	—	0.0	0	0	—	—
合計	0	0	1	1	63.6	60	111	75.6	100.0	1	1	—	0.78

## 保証債務残高ランキング200 (令和2年6月末)

(単位：百万円・%)

順位	金融機関名	支店名	件数	金額	前年比	順位	金融機関名	支店名	件数	金額	前年比
1	滋賀銀行	長浜支店	477	6,636	134.5	51	滋賀銀行	高月支店	165	1,865	136.9
2	滋賀銀行	本店	323	5,953	133.7	52	大垣共立銀行	長浜支店	124	1,841	155.5
3	滋賀銀行	草津支店	373	5,344	134.2	53	滋賀中央信用金庫	大津支店	157	1,823	403.0
4	関西みらい銀行	草津支店	228	4,875	155.7	54	京都信用金庫	瀬田支店	145	1,801	150.3
5	関西みらい銀行	長浜支店	263	4,547	122.0	55	滋賀中央信用金庫	南草津支店	242	1,772	182.9
6	滋賀銀行	野洲支店	362	4,295	121.6	56	滋賀銀行	大藪支店	191	1,772	139.2
7	滋賀銀行	堅田駅前支店	405	3,729	141.2	57	滋賀中央信用金庫	湖東町支店	148	1,765	162.2
8	滋賀銀行	八幡駅前支店	286	3,691	138.9	58	京都信用金庫	草津支店	149	1,756	150.8
9	滋賀銀行	栗東支店	249	3,647	168.9	59	滋賀銀行	大宝支店	172	1,747	139.5
10	滋賀銀行	守山支店	333	3,647	157.2	60	滋賀銀行	山東支店	234	1,690	117.8
11	滋賀銀行	八日市東支店	354	3,640	119.2	61	滋賀銀行	木之本支店	210	1,659	116.7
12	滋賀銀行	八幡支店	263	3,591	143.5	62	関西みらい銀行	水口支店	132	1,655	111.8
13	関西みらい銀行	彦根支店	222	3,341	135.8	63	滋賀銀行	南郷支店	233	1,647	106.7
14	滋賀銀行	石山支店	341	3,263	106.0	64	滋賀中央信用金庫	草津支店	203	1,614	165.2
15	滋賀銀行	石部支店	221	3,201	134.3	65	関西みらい銀行	今津支店	122	1,602	119.5
16	関西みらい銀行	びわこ営業部	147	3,098	122.4	66	滋賀銀行	膳所駅前支店	136	1,601	175.8
17	滋賀銀行	愛知川支店	305	3,063	112.2	67	滋賀銀行	虎姫支店	175	1,595	122.6
18	湖東信用金庫	緑町支店	305	2,998	195.3	68	滋賀銀行	土山支店	127	1,593	128.3
19	滋賀銀行	彦根駅前支店	258	2,980	123.0	69	滋賀中央信用金庫	愛知川支店	161	1,590	168.2
20	滋賀銀行	彦根支店	301	2,845	111.7	70	滋賀銀行	守山北支店	179	1,590	113.7
21	滋賀銀行	瀬田駅前支店	285	2,783	131.4	71	滋賀銀行	志賀町支店	141	1,572	124.4
22	滋賀銀行	草津西支店	272	2,736	129.0	72	関西みらい銀行	堅田支店	133	1,571	117.4
23	京都信用金庫	堅田支店	247	2,732	157.5	73	関西みらい銀行	石山支店	116	1,558	140.3
24	滋賀県信用組合	草津支店	267	2,726	149.6	74	滋賀銀行	桜川支店	147	1,555	143.9
25	滋賀銀行	長浜北支店	234	2,633	123.7	75	滋賀中央信用金庫	八幡支店	162	1,517	201.5
26	京都信用金庫	滋賀支店	242	2,547	134.8	76	関西みらい銀行	愛知川支店	91	1,509	109.3
27	滋賀銀行	南草津駅前支店	226	2,500	141.9	77	関西みらい銀行	瀬田駅前支店	89	1,500	131.8
28	滋賀県信用組合	湖南支店	262	2,497	181.5	78	京都信用金庫	石山支店	155	1,487	162.5
29	長浜信用金庫	本店	290	2,486	106.2	79	滋賀銀行	日野支店	171	1,467	117.7
30	滋賀銀行	今津支店	275	2,461	109.9	80	滋賀中央信用金庫	北里支店	136	1,434	131.0
31	滋賀銀行	水口支店	253	2,411	112.5	81	滋賀銀行	新旭支店	141	1,421	112.3
32	関西みらい銀行	八日市支店	187	2,324	97.8	82	滋賀銀行	信楽支店	167	1,371	133.1
33	関西みらい銀行	守山支店	172	2,296	113.6	83	滋賀銀行	坂本支店	134	1,343	129.3
34	京都信用金庫	栗東支店	179	2,204	148.9	84	関西みらい銀行	安曇川支店	142	1,323	116.3
35	滋賀銀行	能登川支店	226	2,152	138.4	85	京都中央信用金庫	草津支店	91	1,308	180.2
36	滋賀県信用組合	本店	218	2,149	185.5	86	京都信用金庫	守山支店	133	1,298	159.2
37	関西みらい銀行	甲西支店	146	2,147	94.3	87	滋賀銀行	安土支店	109	1,288	116.2
38	関西みらい銀行	栗東支店	128	2,147	139.5	88	滋賀銀行	木浜支店	149	1,281	132.7
39	滋賀銀行	岩根支店	163	2,128	148.7	89	滋賀銀行	豊郷支店	144	1,275	108.4
40	滋賀銀行	安曇川支店	199	2,093	122.8	90	京都信用金庫	西大津支店	98	1,270	144.1
41	滋賀中央信用金庫	本店	215	2,055	160.5	91	湖東信用金庫	水口支店	123	1,253	330.7
42	湖東信用金庫	本店	248	2,046	150.6	92	京都銀行	堅田支店	92	1,242	138.3
43	滋賀銀行	八日市支店	186	2,024	139.0	93	湖東信用金庫	近江八幡支店	124	1,199	266.4
44	滋賀中央信用金庫	栗東支店	197	2,023	194.3	94	滋賀銀行	大阪支店	15	1,185	474.3
45	滋賀中央信用金庫	彦根営業部	230	1,973	128.0	95	長浜信用金庫	木之本支店	187	1,184	137.3
46	滋賀銀行	甲西中央支店	155	1,960	108.1	96	滋賀銀行	瀬田支店	108	1,178	113.9
47	滋賀銀行	五個荘支店	181	1,947	150.3	97	滋賀銀行	中主支店	129	1,172	117.4
48	関西みらい銀行	彦根南支店	136	1,913	114.6	98	滋賀銀行	彦根南支店	165	1,167	118.8
49	関西みらい銀行	八幡駅前支店	118	1,911	142.2	99	滋賀銀行	高宮支店	152	1,156	155.3
50	関西みらい銀行	野洲支店	108	1,883	134.6	100	関西みらい銀行	草津西支店	111	1,123	112.7

(単位：百万円・%)

順位	金融機関名	支店名	件数	金額	前年比	順位	金融機関名	支店名	件数	金額	前年比
101	滋賀銀行	甲南支店	128	1,112	127.5	151	湖東信用金庫	永源寺支店	110	740	166.4
102	滋賀中央信用金庫	八幡駅前支店	122	1,105	170.2	152	関西みらい銀行	湖東支店	45	739	94.8
103	関西みらい銀行	草津南支店	85	1,104	136.4	153	滋賀銀行	綾野支店	87	704	120.1
104	滋賀中央信用金庫	守山支店	123	1,094	134.5	154	関西みらい銀行	南郷支店	50	700	133.0
105	滋賀中央信用金庫	高宮支店	124	1,090	172.9	155	滋賀中央信用金庫	多賀支店	72	669	169.6
106	滋賀中央信用金庫	豊郷支店	150	1,081	151.2	156	滋賀中央信用金庫	稲枝支店	105	653	150.5
107	滋賀中央信用金庫	城東支店	103	1,081	186.9	157	京都中央信用金庫	草津駅前支店	72	649	158.3
108	滋賀中央信用金庫	野洲支店	163	1,079	132.1	158	京都銀行	彦根支店	60	647	183.5
109	関西みらい銀行	木之本支店	101	1,075	110.9	159	湖東信用金庫	石部支店	96	646	166.6
110	滋賀銀行	米原支店	131	1,062	131.5	160	滋賀中央信用金庫	中主支店	100	640	151.7
111	京都銀行	近江八幡支店	44	1,059	240.2	161	京都銀行	大津支店	59	627	139.2
112	滋賀県信用組合	大津支店	131	1,057	151.0	162	商工組合中央金庫	大津支店	51	627	69.9
113	滋賀銀行	河瀬支店	94	1,055	108.4	163	長浜信用金庫	醒井支店	74	619	152.0
114	滋賀中央信用金庫	平田支店	147	1,039	119.8	164	湖東信用金庫	湖東支店	100	611	170.5
115	湖東信用金庫	能登川支店	189	1,032	118.4	165	湖東信用金庫	甲南支店	99	604	119.5
116	京都銀行	草津支店	112	1,020	109.5	166	関西みらい銀行	皇子山支店	52	602	106.7
117	滋賀銀行	唐崎支店	103	991	145.5	167	関西みらい銀行	瀬田支店	46	601	118.0
118	京都銀行	西大津支店	80	991	153.7	168	関西みらい銀行	新旭支店	49	593	105.4
119	滋賀県信用組合	栗東支店	94	972	145.5	169	京都中央信用金庫	瀬田支店	32	590	222.8
120	京都信用金庫	南草津支店	89	969	133.0	170	京都中央信用金庫	堅田支店	51	576	319.1
121	滋賀銀行	多賀支店	92	967	135.9	171	関西みらい銀行	日野支店	73	563	105.4
122	滋賀銀行	大原支店	130	966	122.0	172	滋賀中央信用金庫	河瀬支店	71	545	111.7
123	滋賀銀行	江頭支店	138	962	109.7	173	関西みらい銀行	膳所支店	42	538	123.2
124	関西みらい銀行	米原支店	71	951	138.0	174	滋賀銀行	南笠支店	63	538	112.2
125	京都銀行	水口支店	87	935	182.7	175	長浜信用金庫	近江支店	90	537	180.4
126	京都信用金庫	草津西支店	97	933	161.2	176	京都銀行	石山支店	61	529	138.5
127	滋賀銀行	錦織支店	116	920	142.1	177	滋賀中央信用金庫	城南支店	70	515	209.4
128	京都銀行	長浜支店	62	907	691.9	178	滋賀中央信用金庫	秦荘支店	81	512	97.4
129	滋賀銀行	稲枝支店	128	904	157.9	179	京都銀行	瀬田支店	46	512	155.1
130	滋賀中央信用金庫	竜王支店	96	899	161.6	180	長浜信用金庫	宮司支店	73	509	134.8
131	滋賀銀行	高島支店	105	876	101.0	181	滋賀銀行	近江町支店	73	509	128.9
132	長浜信用金庫	七条支店	150	863	115.8	182	滋賀中央信用金庫	佐和山支店	82	507	170.3
133	湖東信用金庫	日野支店	150	853	157.4	183	滋賀県信用組合	安曇川支店	113	500	125.7
134	滋賀中央信用金庫	銀座支店	72	853	121.3	184	京都銀行	守山支店	59	497	290.1
135	長浜信用金庫	神照支店	137	837	113.6	185	長浜信用金庫	びわ支店	82	493	114.4
136	長浜信用金庫	三ツ矢支店	128	832	124.9	186	りそな銀行	京都支店	9	492	105.1
137	関西みらい銀行	長浜駅前支店	49	825	114.3	187	関西みらい銀行	唐崎支店	26	476	124.1
138	滋賀銀行	武佐支店	93	803	105.4	188	長浜信用金庫	高月支店	132	474	112.3
139	滋賀中央信用金庫	守山駅前支店	116	802	216.1	189	関西みらい銀行	八幡支店	52	472	100.9
140	長浜信用金庫	浅井支店	134	797	135.2	190	関西みらい銀行	石部支店	46	472	119.4
141	湖東信用金庫	五個荘支店	94	794	156.5	191	京都中央信用金庫	南草津支店	45	463	226.3
142	長浜信用金庫	南支店	117	792	121.6	192	京都銀行	栗東支店	51	451	108.0
143	滋賀銀行	竜王支店	85	779	150.4	193	関西みらい銀行	栗東西支店	43	442	131.0
144	滋賀県信用組合	信楽支店	135	774	101.3	194	関西みらい銀行	志賀町支店	47	441	121.0
145	関西みらい銀行	坂本支店	82	773	103.3	195	長浜信用金庫	米原支店	66	413	146.2
146	湖東信用金庫	蒲生支店	121	767	121.8	196	滋賀県信用組合	甲南支店	81	406	125.5
147	滋賀中央信用金庫	守山北支店	99	763	147.0	197	関西みらい銀行	竜王支店	39	406	93.2
148	滋賀銀行	膳所支店	87	760	98.1	198	関西みらい銀行	守山駅前支店	53	387	127.6
149	関西みらい銀行	能登川支店	79	746	135.7	199	関西みらい銀行	河瀬支店	29	384	88.0
150	滋賀県信用組合	土山支店	82	744	102.8	200	大垣共立銀行	彦根支店	39	383	200.6

※順位は円単位で決定し、金額が同額の場合、件数の多い店舗を上位として掲載しています。

※年度中に支店の統廃合などを行った店舗は、統合先に合算して表示しています。

## 保証利用先数ランキング150 (令和2年6月末)

全体の保証利用先数は13,557先

(単位:先・%)

順位	金融機関名	支店名	利用先数	前年比	順位	金融機関名	支店名	利用先数	前年比
1	滋賀銀行	長浜支店	243	100.8	51	関西みらい銀行	守山支店	100	97.1
2	滋賀銀行	堅田駅前支店	231	101.8	52	滋賀銀行	木之本支店	99	95.2
3	滋賀銀行	草津支店	223	102.3	53	滋賀銀行	虎姫支店	99	95.2
4	滋賀銀行	石山支店	209	99.1	54	滋賀銀行	岩根支店	98	108.9
5	滋賀銀行	八日市東支店	204	94.9	55	京都信用金庫	瀬田支店	97	118.3
6	滋賀銀行	守山支店	199	109.9	56	京都信用金庫	石山支店	97	111.5
7	滋賀銀行	本店	190	103.8	57	滋賀県信用組合	大津支店	96	118.5
8	滋賀銀行	野洲支店	182	97.3	58	滋賀銀行	木浜支店	95	101.1
9	滋賀銀行	今津支店	175	103.6	59	滋賀銀行	五個荘支店	94	100.0
10	滋賀県信用組合	湖南支店	174	110.8	60	滋賀銀行	甲西中央支店	92	91.1
11	滋賀銀行	八幡駅前支店	173	103.0	61	滋賀銀行	彦根南支店	92	102.2
12	滋賀銀行	彦根支店	172	97.7	62	滋賀中央信用金庫	愛知川支店	91	131.9
13	滋賀銀行	草津西支店	170	97.7	63	滋賀銀行	新旭支店	91	91.0
14	滋賀銀行	八幡支店	165	101.9	64	滋賀銀行	高月支店	90	103.4
15	滋賀県信用組合	草津支店	165	117.9	65	滋賀中央信用金庫	野洲支店	90	113.9
16	滋賀銀行	瀬田駅前支店	161	99.4	66	湖東信用金庫	日野支店	90	104.7
17	湖東信用金庫	緑町支店	155	109.2	67	滋賀中央信用金庫	八幡支店	89	125.4
18	京都信用金庫	堅田支店	154	109.2	68	滋賀銀行	大宝支店	87	98.9
19	滋賀銀行	水口支店	152	98.7	69	滋賀銀行	守山北支店	87	95.6
20	滋賀銀行	愛知川支店	146	97.3	70	滋賀県信用組合	安曇川支店	87	107.4
21	滋賀中央信用金庫	南草津支店	145	121.8	71	滋賀銀行	坂本支店	86	92.5
22	京都信用金庫	滋賀支店	143	123.3	72	京都信用金庫	守山支店	86	128.4
23	長浜信用金庫	本店	143	106.7	73	滋賀県信用組合	信楽支店	86	93.5
24	滋賀銀行	栗東支店	141	106.8	74	長浜信用金庫	七条支店	85	104.9
25	滋賀県信用組合	本店	140	112.9	75	滋賀中央信用金庫	平田支店	84	109.1
26	滋賀銀行	彦根駅前支店	136	89.5	76	滋賀銀行	桜川支店	83	103.8
27	湖東信用金庫	本店	134	110.7	77	滋賀銀行	豊郷支店	83	101.2
28	滋賀銀行	南郷支店	134	92.4	78	関西みらい銀行	堅田支店	82	96.5
29	滋賀銀行	南草津駅前支店	133	104.7	79	滋賀銀行	江頭支店	82	88.2
30	関西みらい銀行	長浜支店	132	94.3	80	京都信用金庫	草津支店	81	103.8
31	滋賀銀行	長浜北支店	129	101.6	81	関西みらい銀行	今津支店	81	94.2
32	滋賀銀行	山東支店	126	99.2	82	京都銀行	草津支店	81	102.5
33	滋賀中央信用金庫	栗東支店	125	126.3	83	滋賀銀行	稲枝支店	81	111.0
34	関西みらい銀行	草津支店	124	104.2	84	滋賀銀行	高宮支店	80	94.1
35	関西みらい銀行	彦根支店	124	100.8	85	関西みらい銀行	びわこ営業部	79	92.9
36	滋賀中央信用金庫	本店	120	115.4	86	滋賀中央信用金庫	湖東町支店	78	118.2
37	滋賀中央信用金庫	彦根営業部	119	101.7	87	関西みらい銀行	安曇川支店	78	87.6
38	滋賀銀行	石部支店	118	105.4	88	滋賀銀行	中主支店	78	96.3
39	滋賀銀行	大藪支店	117	100.9	89	滋賀中央信用金庫	豊郷支店	78	109.9
40	滋賀銀行	能登川支店	116	100.0	90	大垣共立銀行	長浜支店	77	111.6
41	京都信用金庫	栗東支店	115	113.9	91	滋賀中央信用金庫	北里支店	77	106.9
42	滋賀銀行	安曇川支店	114	99.1	92	滋賀中央信用金庫	八幡駅前支店	77	108.5
43	滋賀中央信用金庫	草津支店	113	116.5	93	関西みらい銀行	甲西支店	76	95.0
44	滋賀銀行	日野支店	111	94.9	94	関西みらい銀行	彦根南支店	76	102.7
45	滋賀銀行	八日市支店	109	98.2	95	湖東信用金庫	水口支店	76	146.2
46	滋賀中央信用金庫	大津支店	108	186.2	96	滋賀銀行	大原支店	76	101.3
47	長浜信用金庫	木之本支店	106	117.8	97	滋賀銀行	志賀町支店	75	101.4
48	湖東信用金庫	能登川支店	106	101.0	98	関西みらい銀行	水口支店	74	91.4
49	関西みらい銀行	八日市支店	103	90.4	99	関西みらい銀行	八幡駅前支店	73	114.1
50	滋賀銀行	信楽支店	103	103.0	100	滋賀中央信用金庫	守山支店	73	119.7

(単位:先・%)

順位	金融機関名	支店名	利用先数	前年比	順位	金融機関名	支店名	利用先数	前年比
101	滋賀銀行	米原支店	73	107.4	126	滋賀中央信用金庫	中主支店	63	108.6
102	長浜信用金庫	高月支店	73	105.8	127	関西みらい銀行	栗東支店	62	101.6
103	滋賀銀行	膳所駅前支店	72	100.0	128	京都中央信用金庫	草津支店	62	134.8
104	湖東信用金庫	近江八幡支店	72	153.2	129	滋賀銀行	武佐支店	62	93.9
105	滋賀中央信用金庫	高宮支店	72	107.5	130	関西みらい銀行	草津西支店	61	101.7
106	長浜信用金庫	浅井支店	72	109.1	131	滋賀銀行	高島支店	61	89.7
107	長浜信用金庫	南支店	71	114.5	132	関西みらい銀行	石山支店	60	90.9
108	滋賀中央信用金庫	稲枝支店	71	129.1	133	関西みらい銀行	野洲支店	58	101.8
109	滋賀銀行	土山支店	70	104.5	134	湖東信用金庫	五個荘支店	58	118.4
110	滋賀銀行	甲南支店	68	98.6	135	滋賀県信用組合	土山支店	58	100.0
111	滋賀銀行	安土支店	67	93.1	136	京都銀行	西大津支店	57	100.0
112	滋賀銀行	唐崎支店	67	100.0	137	京都銀行	水口支店	57	114.0
113	京都信用金庫	草津西支店	67	113.6	138	滋賀銀行	膳所支店	57	89.1
114	滋賀銀行	錦織支店	67	115.5	139	滋賀銀行	河瀬支店	56	103.7
115	京都信用金庫	西大津支店	66	108.2	140	関西みらい銀行	坂本支店	56	93.3
116	滋賀銀行	瀬田支店	66	103.1	141	滋賀中央信用金庫	竜王支店	55	103.8
117	滋賀中央信用金庫	守山駅前支店	66	134.7	142	滋賀中央信用金庫	守山北支店	55	112.2
118	京都銀行	堅田支店	65	101.6	143	湖東信用金庫	甲南支店	55	105.8
119	滋賀中央信用金庫	城東支店	65	120.4	144	長浜信用金庫	近江支店	55	131.0
120	滋賀県信用組合	栗東支店	65	103.2	145	滋賀銀行	竜王支店	54	101.9
121	湖東信用金庫	蒲生支店	64	100.0	146	湖東信用金庫	永源寺支店	53	100.0
122	京都信用金庫	南草津支店	63	112.5	147	関西みらい銀行	草津南支店	52	100.0
123	長浜信用金庫	神照支店	63	100.0	148	滋賀県信用組合	甲南支店	52	100.0
124	長浜信用金庫	三ツ矢支店	63	101.6	149	関西みらい銀行	能登川支店	49	104.3
125	湖東信用金庫	石部支店	63	112.5	150	京都中央信用金庫	草津駅前支店	49	114.0

※一先で2店舗以上の利用がある場合は、各店舗に重複してカウントしています。

※保証利用先数が同数の場合、保証債務残高の大きい店舗を上位として掲載しています。

※年度中に支店の統廃合などを行った店舗は、統合先に合算して表示しています。

プロパー協調融資保証制度（アシストライン）  
金融機関別保証状況（令和2年6月）

（単位：百万円・％）

金融機関名	保証承諾					保証債務残高(A)				代位弁済(B)			代弁率 B/A
	当月中		年度累計			件数	金額	前年比	構成比	年度累計			
	件数	金額	件数	金額	前年比					件数	金額	前年比	
滋賀銀行	2	78	9	249	61.6	609	6,882	87.7	52.2	0	0	—	—
関西みらい銀行	0	0	0	0	—	113	1,654	84.2	12.5	0	0	—	—
滋賀中央信用金庫	1	5	6	63	48.5	153	1,427	94.5	10.8	1	8	176.2	0.57
京都信用金庫	2	35	3	46	23.8	99	1,228	100.0	9.3	0	0	—	—
滋賀県信用組合	2	55	4	96	196.9	51	564	98.4	4.3	0	0	—	—
京都銀行	0	0	0	0	—	38	539	95.1	4.1	0	0	—	—
湖東信用金庫	0	0	0	0	—	36	283	75.9	2.1	0	0	—	—
長浜信用金庫	0	0	0	0	—	21	234	110.5	1.8	0	0	—	—
京都中央信用金庫	0	0	1	1	13.0	16	176	100.9	1.3	0	0	—	—
商工組合中央金庫	0	0	0	0	—	8	93	69.9	0.7	0	0	—	—
大垣共立銀行	0	0	0	0	—	7	59	71.2	0.5	0	0	—	—
三井住友銀行	0	0	0	0	—	2	20	87.0	0.2	0	0	—	—
近畿産業信用組合	0	0	0	0	—	2	12	86.9	0.1	0	0	—	—
三菱UFJ銀行	0	0	0	0	—	2	12	74.9	0.1	0	0	—	—
北伊勢上野信用金庫	0	0	0	0	—	1	6	86.5	0.0	0	0	—	—
合計	7	173	23	455	44.5	1,158	13,191	89.6	100.0	1	8	176.2	0.06

※保証債務残高金額順でプロパー協調融資保証制度（アシストライン）をご利用いただいている金融機関のみ掲載しております。

※金額が同額の場合、P4の金融機関別保証状況表の順に掲載しております。

事業性評価保証制度（リレーション）  
金融機関別保証状況（令和2年6月）

（単位：百万円・％）

金融機関名	保証承諾					保証債務残高(A)				代位弁済(B)			代弁率 B/A
	当月中		年度累計			件数	金額	前年比	構成比	年度累計			
	件数	金額	件数	金額	前年比					件数	金額	前年比	
滋賀銀行	0	0	0	0	—	66	994	135.3	37.2	0	0	—	—
滋賀中央信用金庫	0	0	1	3	2.5	33	681	157.0	25.5	0	0	—	—
京都信用金庫	0	0	0	0	—	15	358	177.0	13.4	0	0	—	—
関西みらい銀行	0	0	0	0	—	18	298	75.5	11.1	0	0	—	—
滋賀県信用組合	0	0	0	0	—	12	171	123.8	6.4	0	0	—	—
湖東信用金庫	0	0	0	0	—	17	123	101.8	4.6	0	0	—	—
京都銀行	0	0	0	0	—	2	23	153.8	0.9	0	0	—	—
長浜信用金庫	0	0	0	0	—	1	22	—	0.8	0	0	—	—
京都中央信用金庫	0	0	0	0	—	2	4	—	0.2	0	0	—	—
合計	0	0	1	3	1.3	166	2,674	131.2	100.0	0	0	—	—

※保証債務残高金額順で事業性評価保証制度（リレーション）をご利用いただいている金融機関のみ掲載しております。

※金額が同額の場合、P4の金融機関別保証状況表の順に掲載しております。

短期継続融資保証制度（ケイゾク（通常枠））  
金融機関別保証状況（令和2年6月）

（単位：百万円・％）

金融機関名	保証承諾					保証債務残高(A)				代位弁済(B)			代弁率 B/A
	当月中		年度累計			件数	金額	前年比	構成比	年度累計			
	件数	金額	件数	金額	前年比					件数	金額	前年比	
滋賀銀行	24	181	64	502	75.8	759	5,695	96.9	47.1	2	16	240.8	0.28
関西みらい銀行	5	45	21	208	58.6	183	1,990	101.3	16.5	0	0	—	—
滋賀中央信用金庫	32	221	62	444	91.6	261	1,832	101.3	15.2	0	0	—	—
滋賀県信用組合	2	28	10	76	93.0	92	823	107.2	6.8	0	0	—	—
京都信用金庫	4	49	9	109	119.8	64	587	112.8	4.9	0	0	—	—
長浜信用金庫	2	14	10	75	54.7	59	482	124.3	4.0	0	0	—	—
湖東信用金庫	2	13	7	39	39.6	51	352	111.7	2.9	1	5	—	1.40
京都銀行	0	0	4	45	150.0	22	203	140.3	1.7	0	0	—	—
京都中央信用金庫	1	15	1	15	100.0	5	47	100.0	0.4	0	0	—	—
大垣共立銀行	0	0	0	0	—	6	36	165.0	0.3	0	0	—	—
福井銀行	0	0	0	0	—	1	15	—	0.1	0	0	—	—
商工組合中央金庫	0	0	0	0	—	1	12	100.0	0.1	0	0	—	—
近畿産業信用組合	0	0	0	0	—	1	10	100.0	0.1	0	0	—	—
合計	72	564	188	1,512	77.1	1,505	12,085	101.8	100.0	3	21	125.1	0.17

※保証債務残高金額順で短期継続融資保証制度（ケイゾク（通常枠））をご利用いただいている金融機関のみ掲載しております。  
※金額が同額の場合、P.4の金融機関別保証状況表の順に掲載しております。

短期継続融資保証制度（ケイゾク（税理士連携枠））  
金融機関別保証状況（令和2年6月）

（単位：百万円・％）

金融機関名	保証承諾					保証債務残高(A)				代位弁済(B)			代弁率 B/A
	当月中		年度累計			件数	金額	前年比	構成比	年度累計			
	件数	金額	件数	金額	前年比					件数	金額	前年比	
滋賀銀行	7	154	21	447	74.3	226	4,272	116.8	43.1	0	0	—	—
関西みらい銀行	9	223	17	403	132.0	116	2,520	132.9	25.4	0	0	—	—
滋賀中央信用金庫	3	75	12	258	86.1	74	1,328	156.5	13.4	0	0	—	—
滋賀県信用組合	2	35	8	178	391.6	43	911	182.3	9.2	0	0	—	—
京都信用金庫	1	25	1	25	45.5	24	390	105.7	3.9	0	0	—	—
京都銀行	0	0	0	0	—	10	187	223.8	1.9	0	0	—	—
湖東信用金庫	0	0	1	30	100.0	10	170	138.8	1.7	0	0	—	—
長浜信用金庫	0	0	0	0	—	6	81	261.3	0.8	0	0	—	—
京都中央信用金庫	0	0	0	0	—	3	55	366.7	0.6	0	0	—	—
三菱UFJ銀行	0	0	0	0	—	1	10	100.0	0.1	0	0	—	—
合計	22	511	60	1,340	99.2	513	9,923	131.7	100.0	0	0	—	—

※保証債務残高金額順で短期継続融資保証制度（ケイゾク（税理士連携枠））をご利用いただいている金融機関のみ掲載しております。  
※金額が同額の場合、P.4の金融機関別保証状況表の順に掲載しております。

**短期継続融資保証制度（ケイゾク（金融機関モニタリング枠））  
金融機関別保証状況（令和2年6月）**

（単位：百万円・％）

金融機関名	保証承諾					保証債務残高(A)				代位弁済(B)			代弁率 B/A
	当月中		年度累計			件数	金額	前年比	構成比	年度累計			
	件数	金額	件数	金額	前年比					件数	金額	前年比	
関西みらい銀行	3	60	9	160	—	37	607	—	44.5	0	0	—	—
滋賀銀行	3	46	12	203	—	37	567	—	41.5	0	0	—	—
湖東信用金庫	1	15	3	54	—	5	79	—	5.8	0	0	—	—
京都信用金庫	0	0	1	10	—	6	73	—	5.3	0	0	—	—
滋賀中央信用金庫	0	0	2	40	—	2	40	—	2.9	0	0	—	—
<b>合計</b>	<b>7</b>	<b>121</b>	<b>27</b>	<b>467</b>	<b>—</b>	<b>87</b>	<b>1,365</b>	<b>—</b>	<b>100.0</b>	<b>0</b>	<b>0</b>	<b>—</b>	<b>—</b>

※保証債務残高金額順で短期継続融資保証制度（ケイゾク（金融機関モニタリング枠））をご利用いただいている金融機関のみ掲載しております。

※金額が同額の場合、P.4の金融機関別状況表の順に掲載しております。



中小企業の皆さまに役立つ情報を

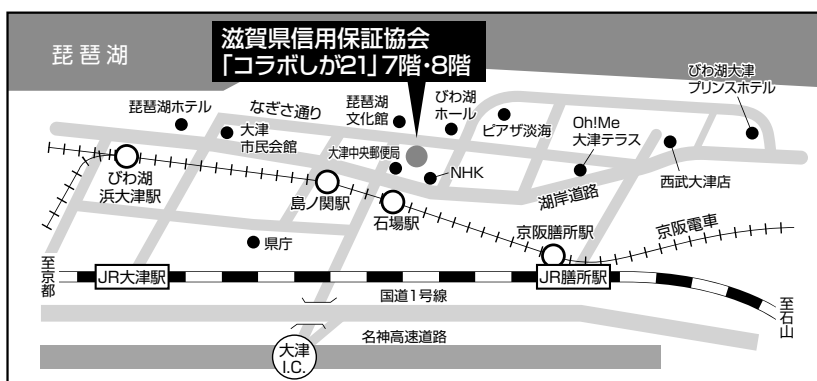
## 公式LINEで 随時配信中!



ぜひ、友だち登録をお願いします!

LINE ID @cgc-shiga

	部署名	直通電話番号	FAX	業務担当区分	
7階	保証部	保証第1課	077-511-1321	保証申込受付・保証審査調査・金融相談・創業支援	
		保証第2課	077-511-1322		
		事務統括課	077-511-1325		
	経営支援部	創業支援室	077-511-1320	077-524-7030	創業申込審査・創業支援・創業相談
	経営支援部		077-511-1323		経営改善支援・再生支援・事業承継支援
8階	管理部	管理課	077-511-1330	求償債権管理・回収	
		調整課	077-511-1340	延滞債務管理・代位弁済	
	総務企画部	総務課	077-511-1300	077-521-2189	人事・庶務・経理
		企画課	077-511-1310		保証業務企画・推進・広報
	電算課	077-511-1315		電算システム企画・運用・管理	



**滋賀県信用保証協会**  
CREDIT GUARANTEE CORPORATION OF SHIGA-KEN



〒520-0806 大津市打出浜2番1号「コラボしが21」7階・8階

TEL.077-511-1300(代表)

<https://www.cgc-shiga.or.jp>

滋賀県信用保証協会

検索



《編集・発行》滋賀県信用保証協会 総務企画部 企画課

当協会では広報の充実を図るため皆様のご意見、ご感想をお待ちしております。  
ご意見、お問い合わせは、TEL 077(511) 1310 までお願いいたします。