

# Monthly Data

Credit Guarantee Corporation of SHIGA-KEN

2014

06

June



支える味方、保証の力



滋賀県信用保証協会

当協会も「滋賀健康創生」特区金融サポート・ネットワークに参画致しました。

# 「滋賀健康創生」特区 金融サポート・ネットワーク

滋賀健康  
創生特区

「滋賀健康創生」特区が目標とする“県民がいきいきと健康に暮らす社会”の実現に向け、“治療から予防への転換”に寄与する新たな医療・健康管理機器の開発・事業化や健康支援サービスの提供等の新たな地域モデルの構築を金融サポート・ネットワークが利子補給制度等を活用し支援します。

## 利子補給の概要

事業者が「滋賀健康創生」特区を推進する事業の実施に当たり、金融サポート・ネットワーク（指定金融機関）から必要な資金を借り入れる場合、国の予算の範囲内で、5年間、最大0.7%の利子補給金が受けられるものです。

- ・金利は、固定金利でも変動金利でも可。融資期間は原則5年以上。
- ・国の他の利子補給制度との併用は不可。地方公共団体の利子補給制度との併用は可能（ただし、事前相談が必要）。
- ・借入限度額は設けていませんが、利子補給金は国の予算の範囲内で支給。 ※各金融機関での審査があります。

## 利子補給対象資金

以下の「①を目指し、②に関連し、③のいずれかを実施する事業」に必要な資金

### ① 目標

“治療から予防への転換”に寄与する医療・健康管理機器の開発・事業化と健康支援サービスの提供を通じて、地域住民の生活習慣病予防と健康づくりを促進し、地域経済の持続的発展と、県民がいきいきと健康に暮らす社会の実現を目指す。

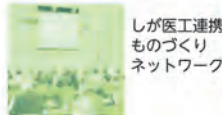
### ② 総合特区の区域

- ・大津市、草津市、守山市、栗東市、野洲市の全域
- ・長浜バイオ大学、滋賀県立大学、東北部工業技術センターの所在地



### ③-1 医療・健康管理機器開発・事業化推進事業

#### ●医療・健康管理機器の開発プロジェクト構築



しが医工連携ものづくりネットワーク

・医療ニーズや研究シーズ

#### ●医療・健康管理機器の開発・事業化



(想定事例)  
・各種検査装置等

#### ●機器の活用評価



健康づくりの中核拠点  
滋賀医科大学アジア疫学研究センター  
(2013.10月開所)

### ③-2 健康支援サービス創出推進事業

#### 受診のきっかけづくり

- 手軽な健康状態確認サービスの提供



(想定事例)  
・健康指標測定サービス等

#### 生活習慣改善の実践

- 生活習慣改善の実践指導サービスの提供



(想定事例)  
・保健指導とフィットネスの連携等

#### 自立した健康づくり

- 自立的な健康づくり支援サービスの提供



(想定事例)  
・ICT健康手帳サービス等

## 金融サポート・ネットワーク 構成金融機関



(13 機関 金融機関コード順)

【お問い合わせ先】

滋賀県商工観光労働部モノづくり振興課

〒520-8577 滋賀県大津市京町四丁目1-1

TEL:077-528-3794 FAX:077-528-4876

# 保証概況

平成26年5月

平成26年5月末の保証承諾額は116億49百万円(前年比85.0%)となった。

制度別では、一般保証48億15百万円(同90.7%)、セーフティネット保証10億62百万円(同23.1%)、緊急経済対策資金保証14億94百万円(同335.5%)及び、借換保証は50億53百万円(構成比43.4%)となった。

(単位：百万円・%)

区分	当月中				年度累計			
	件数	金額	前年比		件数	金額	前年比	
			件数	金額			件数	金額
保証申込	721	7,205	100.3	83.2	1,312	13,702	98.4	89.8
保証承諾	654	6,342	92.4	76.4	1,190	11,649	96.3	85.0
保証債務残高	—	—	—	—	29,927	285,806	100.1	98.3
代位弁済(元利)	40	274	190.5	50.7	65	515	162.5	58.8

## ■ 保証申込

5月の保証申込は、721件(前年同月比100.3%)、72億5百万円(同83.2%)となった。  
1件あたりの平均保証申込金額は9,993千円(同82.9%)となった。

## ■ 保証承諾

5月の保証承諾は、654件(前年同月比92.4%)、63億42百万円(同76.4%)となった。  
1件あたりの平均保証承諾金額は9,697千円(同82.7%)となった。

金融機関別	金融機関群別の前年同月比(金額)				
	「地方銀行」	78.6 %	「第二地方銀行」	87.7 %	「信用金庫」
制度別	制度群別の前年同月比(金額)				
	「一般・協会制度」	113.2 %	「保険連動制度」	20.9 %	
業種別	前年同月比(金額)				
	「信用組合」	46.9 %	「都市銀行」	66.7 %	「政府系金融機関」
業種別	前年同月比(金額)				
	「滋賀県制度」	41.0 %	「市町制度」	10.7 %	
業種別	前年同月比(金額)				
	「製造業」	64.3 %	「非製造業」	79.0 %	
業種別	前年同月比(金額)				
	増加業種は、	運送倉庫業	減少業種は、	製造業、農林漁業、建設業、卸売業、小売業、飲食店、サービス業、不動産業	

## ■ 保証債務残高

5月末の保証債務残高は、29,927件(前年同月比100.1%)、2,858億6百万円(同98.3%)となった。  
1件あたりの平均保証債務残高は9,550千円(同98.3%)となった。

## ■ 代位弁済

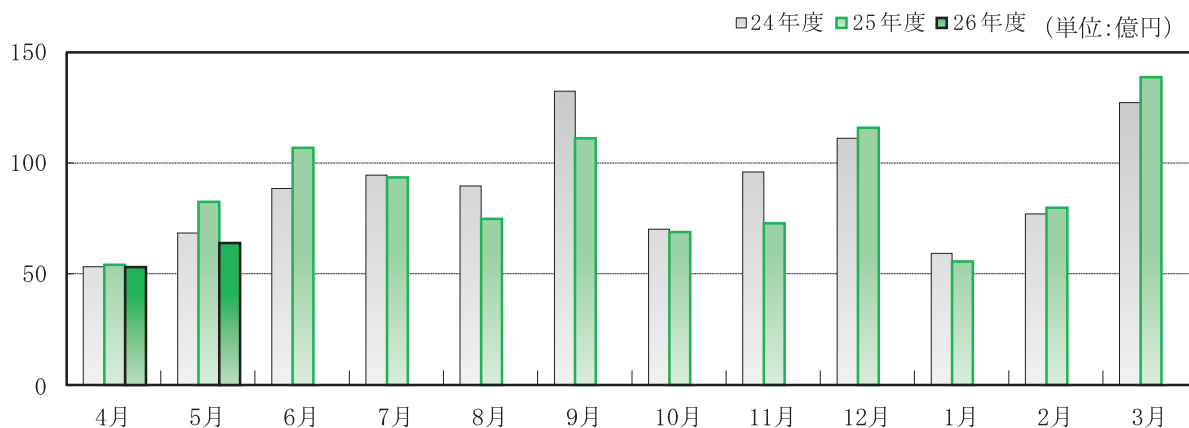
5月の代位弁済は、40件(前年同月比190.5%)、2億74百万円(同50.7%)となった。  
1件あたりの平均代位弁済金額は6,850千円(同26.6%)となった。

## ■ 保証利用企業者数

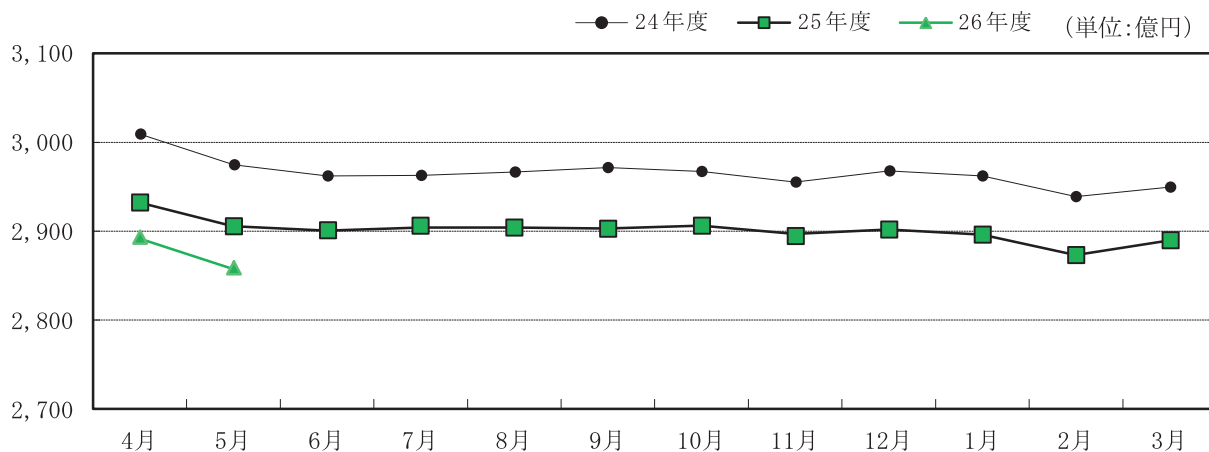
保証利用企業者数は、14,860企業(対前年同月比99.0%)となった。  
1先あたりの平均保証債務残高は19,233千円(同99.3%)となった。

各表の金額は欄外に記載した単位未満を四捨五入していますので、合計欄と一致しないことがあります。

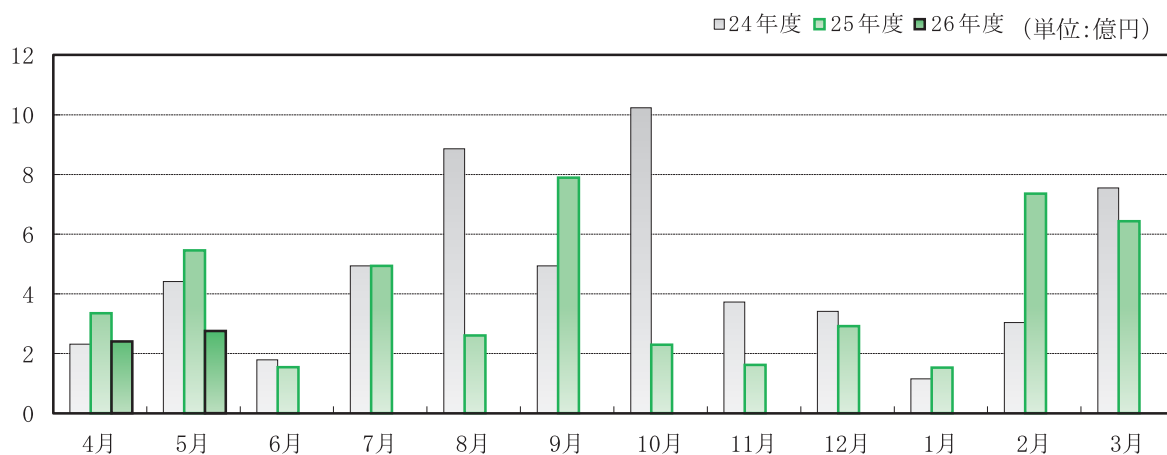
## 保証承諾の推移



## 保証債務残高の推移



## 代位弁済の推移



## 金融機関別保証状況（平成26年5月）

（単位：百万円・％）

金融機関名	保証承諾					保証債務残高 (A)				代位弁済 (B)			代弁率 B/A
	当月中		年度累計			件数	金額	前年比	構成比	年度累計			
	件数	金額	件数	金額	前年比					件数	金額	前年比	
地方銀行	347	3,496	637	6,622	86.2	15,625	155,899	97.7	54.5	24	280	38.3	0.18
滋賀	326	3,342	603	6,363	87.9	14,571	145,341	97.6	50.9	24	280	43.0	0.19
大垣共立	4	23	7	37	592.0	214	2,472	94.2	0.9	0	0	—	—
福井	0	0	0	0	—	33	200	74.1	0.1	0	0	—	—
京都	17	131	27	222	51.7	805	7,877	102.1	2.8	0	0	—	—
近畿大阪	0	0	0	0	—	2	10	15.7	0.0	0	0	—	—
百五銀行	0	0	0	0	—	0	0	—	0.0	0	0	—	—
第二地方銀行	118	1,675	205	2,671	89.5	5,070	60,079	99.1	21.0	11	102	135.5	0.17
関西アーバン	118	1,675	205	2,671	89.5	5,070	60,079	99.1	21.0	11	102	135.5	0.17
信用金庫	166	1,018	304	2,038	80.1	7,589	56,841	99.2	19.9	20	80	240.8	0.14
京都	29	193	47	394	78.3	1,413	14,951	95.3	5.2	2	7	25.9	0.05
湖東	28	132	64	357	82.7	1,455	8,297	102.3	2.9	4	18	438.8	0.22
滋賀中央	70	500	132	982	82.1	2,885	20,493	101.3	7.2	7	39	7715.6	0.19
長浜	33	181	53	284	77.2	1,545	10,691	97.9	3.7	5	8	—	0.08
京都中央	6	12	8	21	46.6	284	2,293	99.0	0.8	2	6	—	0.28
北伊勢上野	0	0	0	0	—	7	115	183.6	0.0	0	0	—	—
信用組合	21	139	39	260	55.7	1,429	8,764	98.3	3.1	10	53	147.0	0.60
滋賀県	21	139	39	260	55.7	1,417	8,683	98.2	3.0	10	53	147.0	0.61
滋賀県民	0	0	0	0	—	0	0	—	0.0	0	0	—	—
近畿産業	0	0	0	0	—	6	59	88.9	0.0	0	0	—	—
京滋	0	0	0	0	—	6	23	179.1	0.0	0	0	—	—
都市銀行	1	10	3	46	306.7	130	3,050	94.1	1.1	0	0	—	—
みずほ	0	0	0	0	—	36	1,033	91.9	0.4	0	0	—	—
りそな	0	0	1	15	—	25	686	90.4	0.2	0	0	—	—
三菱東京UFJ	0	0	1	21	—	33	731	107.0	0.3	0	0	—	—
三井住友	1	10	1	10	66.7	36	601	88.8	0.2	0	0	—	—
政府系金融機関	1	4	2	12	—	84	1,173	113.5	0.4	0	0	—	—
商工組合中央金庫	1	4	2	12	—	82	1,172	113.6	0.4	0	0	—	—
日本政策金融公庫 (旧国民生活金融公庫)	0	0	0	0	—	2	1	68.4	0.0	0	0	—	—
日本政策金融公庫 (旧中小企業金融公庫)	0	0	0	0	—	0	0	—	0.0	0	0	—	—
農協系金融機関	0	0	0	0	—	0	0	—	0.0	0	0	—	—
その他の金融機関	0	0	0	0	—	0	0	—	0.0	0	0	—	—
合計	654	6,342	1,190	11,649	85.0	29,927	285,806	98.3	100.0	65	515	58.8	0.18

## 制度別保証状況（平成26年5月）

（単位：百万円・％）

制 度 名	保証承諾					保証債務残高 (A)				代弁弁済 (B)			代弁率 B/A	
	当月中		年度累計			件数	金額	前年比	構成比	年度累計				
	件数	金額	件数	金額	前年比					件数	金額	前年比		
一般・協会制度保証	502	4,854	876	8,145	108.0	12,021	102,775	114.5	36.0	20	133	79.5	0.13	
一般保証	277	2,656	516	4,815	90.7	6,525	67,022	121.1	23.5	11	88	63.0	0.13	
提携保証	32	425	56	616	61.9	1,936	17,402	94.5	6.1	6	30	184.8	0.17	
小口零細企業保証	21	75	33	101	141.5	463	871	95.4	0.3	0	0	—	—	
ゴー・アップ関連	(平成18年度、19年度、20年度実施)					135	777	62.6	0.3	0	0	—	—	
エコ・サポート保証	7	47	11	56	74.9	321	991	119.6	0.3	0	0	—	—	
BCP推進保証	0	0	0	0	—	1	22	80.4	0.0	0	0	—	—	
カードローン根保証	65	242	105	396	94.2	1,381	5,346	91.4	1.9	0	0	—	—	
当座貸越根保証	9	171	11	201	112.3	138	2,563	103.4	0.9	0	0	—	—	
やくしん保証	0	0	0	0	—	35	758	81.7	0.3	0	0	—	—	
商手割引根保証	2	17	2	17	100.0	5	119	121.5	0.0	0	0	—	—	
予約保証	0	0	0	0	—	1	3	92.7	0.0	0	0	—	—	
ブランドアップ	3	29	9	83	17.6	979	5,376	160.3	1.9	3	15	—	0.27	
アシストライン	84	1,178	130	1,837	—	83	1,206	—	0.4	0	0	—	—	
経営力強化保証	0	0	1	8	160.0	15	298	122.1	0.1	0	0	—	—	
経営者保証	2	15	2	15	—	2	15	—	0.0	0	0	—	—	
ガイドライン対応保証	0	0	0	0	—	1	7	92.5	0.0	0	0	—	—	
その他	0	0	0	0	—	1	7	92.5	0.0	0	0	—	—	
保険連動制度保証	7	154	21	617	48.2	5,767	71,756	81.4	25.1	24	201	46.8	0.28	
特別小口保証	0	0	0	0	—	3	2	28.6	0.0	0	0	—	—	
海外投資関係保証	0	0	0	0	—	5	125	95.9	0.0	0	0	—	—	
経営安定関連保証	6	119	16	351	33.1	5,304	60,406	79.8	21.1	22	195	45.3	0.32	
経営革新関連保証	0	0	0	0	—	4	126	78.3	0.0	0	0	—	—	
創業等関連保証	0	0	0	0	—	20	64	83.8	0.0	0	0	—	—	
創業関連保証	0	0	0	0	—	23	94	166.8	0.0	0	0	—	—	
再挑戦支援保証	0	0	0	0	—	2	10	193.4	0.0	0	0	—	—	
特定社債保証	0	0	0	0	—	75	4,504	96.0	1.6	0	0	—	—	
流動資産担保融資保証	1	35	3	137	388.6	19	836	113.7	0.3	0	0	—	—	
異分野連携新事業分野	0	0	0	0	—	5	68	98.4	0.0	0	0	—	—	
開拓関連保証	0	0	0	0	—	1	118	92.2	0.0	0	0	—	—	
地域産業集積関連保証	0	0	0	0	—	1	118	92.2	0.0	0	0	—	—	
金融安定化	(平成13年3月31日廃止)					35	202	66.9	0.1	0	0	—	—	
特別保証5制度	(平成13年3月31日廃止)					35	202	66.9	0.1	0	0	—	—	
東日本大震災復興緊急保証	0	0	0	0	—	269	5,070	82.7	1.8	2	7	—	0.13	
経営改善サポート保証	0	0	2	129	—	2	129	—	0.0	0	0	—	—	
滋賀県制度保証	143	1,331	291	2,884	59.7	11,719	110,566	99.0	38.7	18	174	63.6	0.16	
経営支援資金	一般 枠	5	39	9	59	60.6	252	896	78.6	0.3	0	0	—	—
	小規模企業者 枠	18	57	36	131	71.2	954	2,612	119.4	0.9	3	6	—	0.22
	小規模企業者つなぎ 枠	0	0	0	0	—	4	5	105.0	0.0	0	0	—	—
ネットフティ	新規 枠	8	43	16	152	19.5	4,718	31,333	86.5	11.0	9	30	52.5	0.09
	借換 枠	10	184	29	564	20.5	3,743	57,057	93.3	20.0	5	111	857.7	0.19
政策推進資金	新事業促進 枠	0	0	0	0	—	49	567	86.7	0.2	0	0	—	—
	成長産業育成 枠	0	0	0	0	—	14	99	134.8	0.0	0	0	—	—
	再生支援 枠	2	24	7	91	53.6	82	1,584	105.7	0.6	0	0	—	—
	CO2排出量削減 枠	(平成26年3月31日廃止)					2	3	20.1	0.0	0	0	—	—
	雇用支援 枠	(平成26年3月31日廃止)					1	15	70.7	0.0	0	0	—	—
	省エネ 枠	10	73	20	136	79.7	279	1,890	257.8	0.7	0	0	—	—
経営力強化 枠	0	0	0	0	—	18	470	475.7	0.2	0	0	—	—	

制 度 名	保証承諾					保証債務残高 (A)				代位弁済 (B)			代弁率 B/A	
	当月中		年度累計			件数	金額	前年比	構成比	年度累計				
	件数	金額	件数	金額	前年比					件数	金額	前年比		
短期事業資金(通常枠)	18	73	37	161	108.0	91	453	83.4	0.2	0	0	—	—	
開業資金	創 業 枠	8	43	21	89	274.2	578	1,669	110.4	0.6	0	0	—	—
	女 性 創 業 枠	5	7	5	7	—	0	0	—	0.0	0	0	—	—
	成 長 枠	0	0	0	0	—	19	38	72.0	0.0	0	0	—	—
興経済区振 資金	創 造 枠	(平成23年3月31日廃止)					2	13	90.3	0.0	0	0	—	—
	自 律 枠	(平成23年3月31日廃止)					1	0	10.4	0.0	0	0	—	—
原油・原材料高騰 緊急対策資金(借換枠)	(平成21年3月31日廃止)					1	4	49.8	0.0	0	0	—	—	
緊急経済対策資金(新規枠)	22	205	42	343	242.0	287	2,220	294.4	0.8	0	0	—	—	
緊急経済対策資金(借換枠)	37	584	69	1,151	379.1	491	7,373	328.2	2.6	1	27	—	0.37	
滋賀の新しい産業づくり 促進資金	(平成26年3月31日廃止)					15	103	74.0	0.0	0	0	—	—	
中小企業金融 円滑化促進資金	(平成15年3月31日廃止)					9	70	41.7	0.0	0	0	—	—	
特別経済対策資金	(平成15年3月31日廃止)					2	6	51.4	0.0	0	0	—	—	
立地促進資金保証	0	0	0	0	—	1	52	94.8	0.0	0	0	—	—	
震災緊急対策資金(新規枠)	(平成25年3月31日廃止)					63	1,069	83.6	0.4	0	0	—	—	
震災緊急対策資金(借換枠)	(平成25年3月31日廃止)					43	965	86.6	0.3	0	0	—	—	
市町制度保証	2	3	2	3	6.1	420	709	69.1	0.2	3	7	136.1	0.97	
市町小口簡易資金	2	3	2	3	6.1	420	709	69.1	0.2	3	7	136.1	0.97	
合 計	654	6,342	1,190	11,649	85.0	29,927	285,806	98.3	100.0	65	515	58.8	0.18	

### 業種別保証状況 (平成26年5月)

(単位：百万円・%)

業 種 名	保証承諾					保証債務残高 (A)				代位弁済 (B)			代弁率 B/A
	当月中		年度累計			件数	金額	前年比	構成比	年度累計			
	件数	金額	件数	金額	前年比					件数	金額	前年比	
製 造 業	109	939	211	2,132	87.3	5,624	66,099	96.3	23.1	12	72	18.6	0.11
農 林 漁 業	1	3	1	3	14.3	35	217	77.5	0.1	0	0	—	—
鉱 業	1	10	1	10	20.0	31	759	106.2	0.3	0	0	—	—
建 設 業	212	1,798	377	3,143	76.1	8,178	70,863	97.0	24.8	18	195	202.3	0.28
卸 売 業	42	456	79	882	87.8	2,078	23,916	97.1	8.4	3	38	23.8	0.16
小 売 業	103	974	180	1,705	87.1	5,082	42,151	95.9	14.7	13	54	78.9	0.13
飲 食 店	39	390	80	841	142.9	1,906	12,857	105.5	4.5	1	27	90.6	0.21
運 送 倉 庫 業	27	449	39	573	102.8	1,004	14,197	99.7	5.0	7	60	—	0.42
サ ー ビ ス 業	83	890	154	1,593	93.1	4,557	38,493	99.3	13.5	11	68	51.7	0.18
不 動 産	23	329	37	539	53.7	996	12,675	98.1	4.4	0	0	—	—
そ の 他 の 産 業	14	103	31	228	97.2	436	3,579	286.4	1.3	0	0	—	—
合 計	654	6,342	1,190	11,649	85.0	29,927	285,806	98.3	100.0	65	515	58.8	0.18

## 市町別保証状況（平成26年5月）

（単位：百万円・％）

市町名	保証承諾					保証債務残高 (A)				代位弁済 (B)			代弁率 B/A
	当月中		年度累計			件数	金額	前年比	構成比	年度累計			
	件数	金額	件数	金額	前年比					件数	金額	前年比	
大津市	112	1,120	192	1,928	93.3	5,421	52,606	94.0	18.4	14	114	116.7	0.22
彦根市	66	598	107	933	77.2	2,723	26,498	101.3	9.3	3	11	37.7	0.04
長浜市	71	520	136	1,121	75.5	3,238	31,085	99.6	10.9	5	8	10.5	0.03
近江八幡市	36	396	70	778	89.5	1,814	17,836	97.5	6.2	7	45	—	0.25
草津市	45	508	92	1,065	76.6	2,211	22,015	99.1	7.7	9	77	580.3	0.35
守山市	32	312	65	660	112.2	1,492	13,819	98.4	4.8	2	7	—	0.05
栗東市	34	389	56	570	59.5	1,358	15,563	99.0	5.4	3	14	—	0.09
甲賀市	39	415	66	662	87.8	2,246	19,850	94.9	6.9	17	214	8960.9	1.08
野洲市	23	277	49	607	158.1	1,032	10,057	97.3	3.5	0	0	—	—
湖南市	23	289	45	515	81.1	1,188	12,904	100.9	4.5	3	12	—	0.09
高島市	33	278	50	501	130.3	1,471	13,697	97.7	4.8	0	0	—	—
東近江市	68	634	131	1,181	88.9	2,855	24,420	100.0	8.5	0	0	—	—
米原市	16	115	27	200	63.2	829	7,276	100.3	2.5	0	0	—	—
日野町	13	82	23	141	71.2	493	3,332	107.7	1.2	0	0	—	—
竜王町	10	76	16	106	53.7	339	3,069	107.3	1.1	0	0	—	—
愛荘町	20	200	33	371	75.0	575	6,317	104.7	2.2	0	0	—	—
豊郷町	8	98	11	106	57.8	207	1,778	101.5	0.6	2	11	—	0.64
甲良町	2	16	12	72	48.2	227	2,014	104.4	0.7	0	0	—	—
多賀町	3	19	9	130	123.5	208	1,671	100.8	0.6	0	0	—	—
<b>合計</b>	<b>654</b>	<b>6,342</b>	<b>1,190</b>	<b>11,649</b>	<b>85.0</b>	<b>29,927</b>	<b>285,806</b>	<b>98.3</b>	<b>100.0</b>	<b>65</b>	<b>515</b>	<b>58.8</b>	<b>0.18</b>





## 市町別小口簡易資金保証状況（平成26年5月）

（単位：百万円・％）

市町名	保証承諾					保証債務残高 (A)				代位弁済 (B)			代弁率 B/A
	当月中		年度累計			件数	金額	前年比	構成比	年度累計			
	件数	金額	件数	金額	前年比					件数	金額	前年比	
大津市	0	0	0	0	—	134	203	70.3	28.6	2	6	—	2.94
彦根市	0	0	0	0	—	26	51	88.3	7.2	0	0	—	—
長浜市	0	0	0	0	—	14	20	49.2	2.9	0	0	—	—
近江八幡市	0	0	0	0	—	16	28	50.4	3.9	0	0	—	—
草津市	0	0	0	0	—	19	43	63.5	6.1	0	0	—	—
守山市	0	0	0	0	—	7	9	37.7	1.3	0	0	—	—
栗東市	0	0	0	0	—	14	27	73.0	3.8	0	0	—	—
甲賀市	0	0	0	0	—	44	74	59.3	10.5	1	1	37.4	1.20
野洲市	0	0	0	0	—	11	22	69.9	3.0	0	0	—	—
湖南市	0	0	0	0	—	3	2	25.6	0.3	0	0	—	—
高島市	0	0	0	0	—	14	18	60.1	2.6	0	0	—	—
東近江市	1	1	1	1	12.6	69	130	89.9	18.4	0	0	—	—
米原市	0	0	0	0	—	7	10	69.7	1.5	0	0	—	—
日野町	1	2	1	2	39.5	27	44	78.8	6.3	0	0	—	—
竜王町	0	0	0	0	—	4	7	71.4	1.0	0	0	—	—
愛荘町	0	0	0	0	—	3	2	38.9	0.3	0	0	—	—
豊郷町	0	0	0	0	—	0	0	—	0.0	0	0	—	—
甲良町	0	0	0	0	—	3	6	73.5	0.9	0	0	—	—
多賀町	0	0	0	0	—	5	10	58.2	1.4	0	0	—	—
合計	2	3	2	3	6.1	420	709	69.1	100.0	3	7	136.1	0.97



