

Monthly Data

Credit Guarantee Corporation of SHIGA-KEN

2014

05

May



支える味方、保証の力



滋賀県信用保証協会

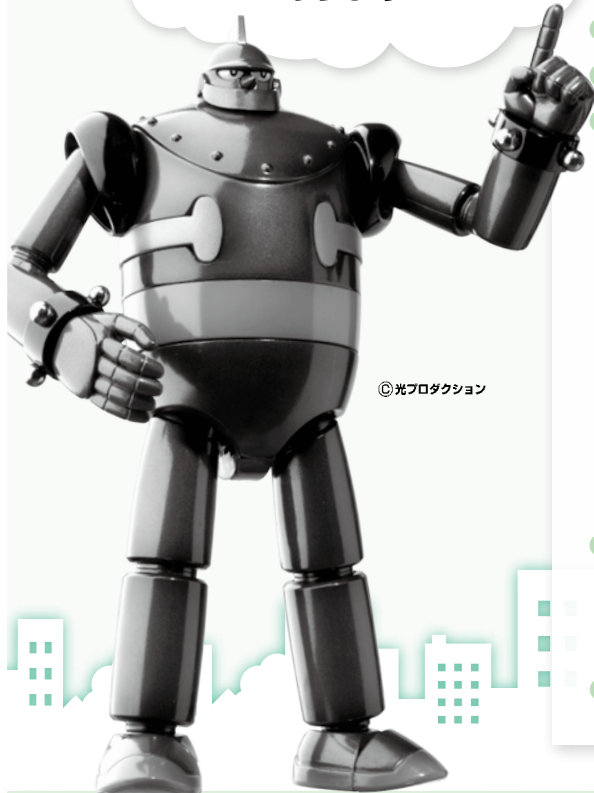
プロパー協調融資保証制度

アシストライン

滋賀県信用保証協会と金融機関が連携・協調して、
中小企業の皆さまの事業の発展を応援します!!

保証期間は最大10年と
資金繰りも安心

保証料率の軽減等も
あります!



©光プロダクション

金融機関のプロパー貸付と協調して行う 新しいパッケージ保証です。

- 対象者 当協会の保証対象要件に該当する中小企業者で、2期以上の決算を実施している法人。
- 保証金額 2億8,000万円以内(申込額は10万円単位)
- 保証期間 10年以内(据置6か月以内)
(※プロパー融資期間は、協会付融資期間の原則1/2以上とします。ただし、一括返済の場合は同期間とします。)
- 貸付形式 証書貸付または手形貸付
- 返済方法 分割返済または一括返済
- 担保 必要に応じて
- 保証人 原則、法人代表者以外不要
- 保証料率 CRDカテゴリー5以上を対象として、保証料率を割引。
(一般保証料率に比べ、新規先は0.2%、既存先は0.1%の軽減。)

カテゴリー	1	2	3	4	5	6	7	8	9
新規先	1.90	1.75	1.55	1.35	0.95	0.80	0.60	0.40	0.25
既存先	1.90	1.75	1.55	1.35	1.05	0.90	0.70	0.50	0.35

※有担保割引0.1%、中小企業会計割引0.1%は利用可能。

※新規先とは、過去保証協会をご利用いただいたことのない先および再利用先(平成25年10月31日から保証申込みまで保証債務残高がない先)。既存先とは、新規先以外の先。

※有担保と中小企業会計割引の利用で、最大0.4%の保証料率割引となる。(カテゴリー5以上の先)

【例: カテゴリー9の新規利用先の場合⇒信用保証料率(0.25%) + 有担保割引(▲0.1%) + 中小会計割引(▲0.1%) = 0.05%】

- 保証条件等 本協会付融資(既存の協会付融資の借換を伴う場合は、借換対象となる協会付融資残高を控除した額)の5割以上の金額をプロパー融資実行すること。
- 実施期限 平成27年3月31日まで



支える味方、保証の力

滋賀県信用保証協会

〒520-0806 大津市打出浜2-1「コラボしが21」7・8階

●お問い合わせ

保証部保証第1課・第2課

TEL (077) 511-1321 / 1322

FAX (077) 524-7030

http://www.cgc-shiga.or.jp

保証概況

平成26年4月

平成26年4月末の保証承諾額は53億7百万円(前年比98.3%)と前年実績を下回った。

制度別では、一般保証21億58百万円(前年比90.6%)、セーフティネット保証7億17百万円(前年比44.0%)、緊急経済対策資金保証7億5百万円(前年比839.3%)及び、借換保証は26億20百万円(構成比49.4%)となった。

(単位：百万円・%)

区分	当月中				年度累計			
	件数	金額	前年比		件数	金額	前年比	
			件数	金額			件数	金額
保証申込	591	6,497	96.1	98.4	591	6,497	96.1	98.4
保証承諾	536	5,307	101.5	98.3	536	5,307	101.5	98.3
保証債務残高	—	—	—	—	30,083	288,783	100.0	98.3
代位弁済(元利)	25	241	131.6	71.8	25	241	131.6	71.8

■ 保証申込

4月の保証申込は、591件(前年同月比96.1%)、64億97百万円(同98.4%)となり、件数、金額ともに前年実績を下回った。

■ 保証承諾

4月の保証承諾は、536件(前年同月比101.5%)、53億7百万円(同98.3%)となり、件数は前年実績を上回ったものの、金額は前年実績を下回った。1件あたりの平均保証承諾金額は9,902千円(同96.8%)となった。

金融機関別	金融機関群別の前年同月比(金額)					
	「地方銀行」	96.6 %	「第二地方銀行」	92.5 %	「信用金庫」	111.3 %
	「信用組合」	70.9 %	「都市銀行」	—	「政府系金融機関」	—
制度別	制度群別の前年同月比(金額)					
	「一般・協会制度」	101.2 %	「保険連動制度」	85.1 %		
	「滋賀県制度」	98.1 %	「市町制度」	—		
業種別	前年同月比(金額)					
	増加業種は、	製造業	121.4 %	非製造業	93.1 %	
	減少業種は、	製造業、卸売業、小売業、飲食店、サービス業		建設業、運送倉庫業、不動産業		

■ 保証債務残高

4月末の保証債務残高は、30,083件(前年同月比100.0%)、2,887億83百万円(同98.3%)となり、件数は前年実績と同程度、金額は前年実績を下回った。1件あたりの平均保証債務残高は9,600千円(同98.3%)と減少した。

■ 代位弁済

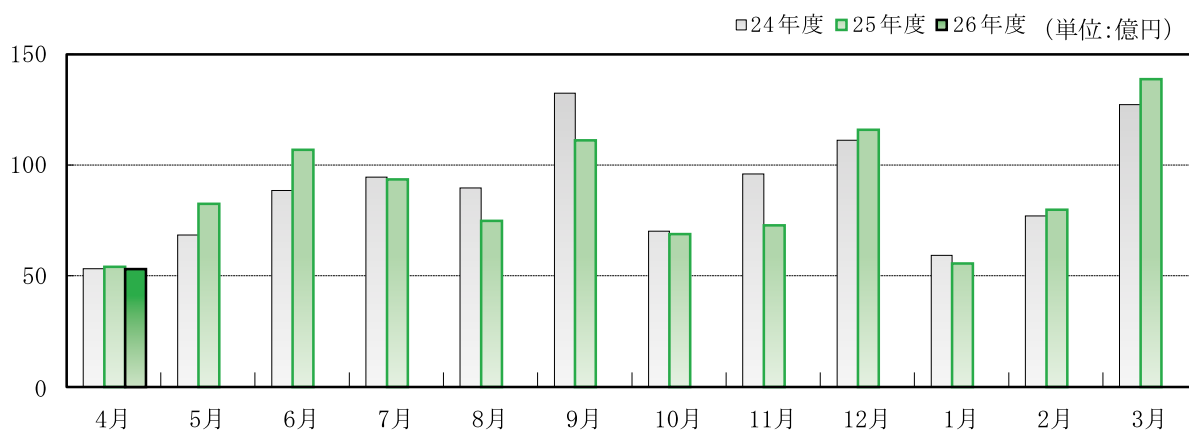
4月の代位弁済は、25件(前年同月比131.6%)、2億41百万円(同71.8%)となり、件数は前年実績を上回ったものの、金額は前年実績を下回った。1件あたりの平均代位弁済金額は9,637千円(同54.6%)となった。

■ 保証利用企業者数

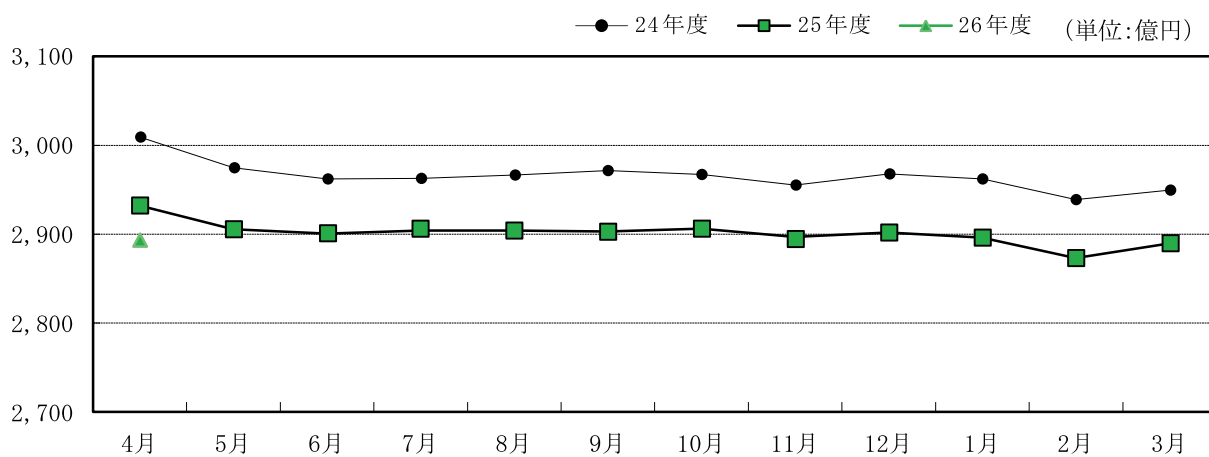
保証利用企業者数は、14,923企業(対前年同月比99.3%)となり、前年実績を下回った。

各表の金額は欄外に記載した単位未満を四捨五入していますので、合計欄と一致しないことがあります。

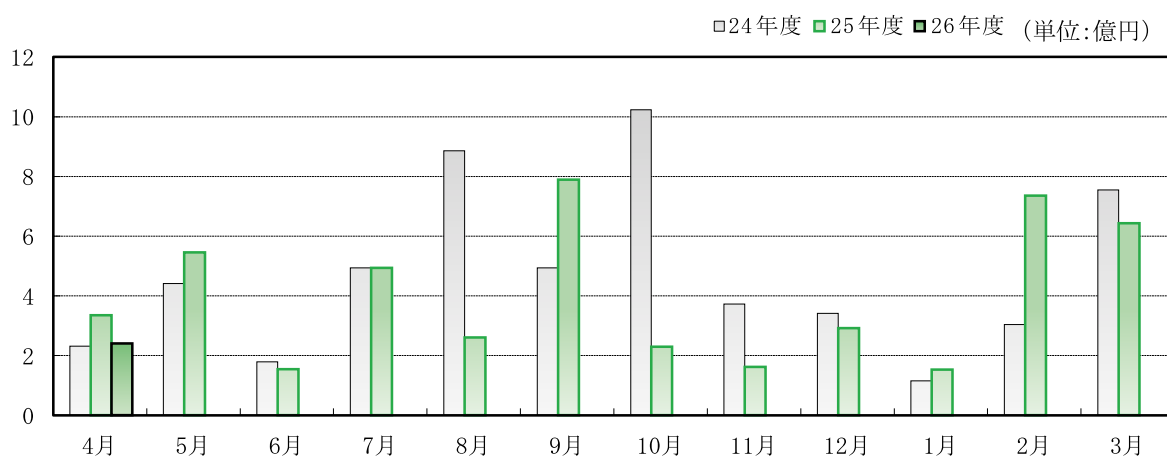
保証承諾の推移



保証債務残高の推移



代位弁済の推移



金融機関別保証状況（平成26年4月）

（単位：百万円・％）

金融機関名	保証承諾					保証債務残高 (A)				代位弁済 (B)			代弁率 B/A
	当月中		年度累計			件数	金額	前年比	構成比	年度累計			
	件数	金額	件数	金額	前年比					件数	金額	前年比	
地方銀行	290	3,125	290	3,125	96.6	15,725	157,868	98.0	54.7	13	163	57.3	0.10
滋賀	277	3,021	277	3,021	100.5	14,668	147,178	97.9	51.0	13	163	66.7	0.11
大垣共立	3	14	3	14	—	216	2,506	93.2	0.9	0	0	—	—
福井	0	0	0	0	—	33	203	74.1	0.1	0	0	—	—
京都	10	91	10	91	39.3	806	7,971	103.2	2.8	0	0	—	—
近畿大阪	0	0	0	0	—	2	10	15.8	0.0	0	0	—	—
百五銀行	0	0	0	0	—	0	0	—	0.0	0	0	—	—
第二地方銀行	87	997	87	997	92.5	5,098	60,601	98.8	21.0	7	61	179.4	0.10
関西アーバン	87	997	87	997	92.5	5,098	60,601	98.8	21.0	7	61	179.4	0.10
信用金庫	138	1,020	138	1,020	111.3	7,608	57,208	99.0	19.8	3	5	29.8	0.01
京都	18	201	18	201	117.0	1,419	15,053	94.9	5.2	0	0	—	—
湖東	36	226	36	226	117.7	1,471	8,360	102.7	2.9	0	0	—	—
滋賀中央	62	481	62	481	103.5	2,881	20,543	101.3	7.1	0	0	—	—
長浜	20	103	20	103	135.7	1,544	10,783	97.5	3.7	3	5	—	0.05
京都中央	2	9	2	9	76.3	286	2,353	98.5	0.8	0	0	—	—
北伊勢上野	0	0	0	0	—	7	117	183.7	0.0	0	0	—	—
信用組合	18	121	18	121	70.9	1,441	8,868	98.2	3.1	2	12	—	0.14
滋賀県	18	121	18	121	70.9	1,429	8,776	98.1	3.0	2	12	—	0.14
滋賀県民	0	0	0	0	—	0	0	—	0.0	0	0	—	—
近畿産業	0	0	0	0	—	6	69	104.0	0.0	0	0	—	—
京滋	0	0	0	0	—	6	23	180.7	0.0	0	0	—	—
都市銀行	2	36	2	36	—	128	3,059	92.8	1.1	0	0	—	—
みずほ	0	0	0	0	—	36	1,048	91.8	0.4	0	0	—	—
りそな	1	15	1	15	—	24	680	88.5	0.2	0	0	—	—
三菱東京UFJ	1	21	1	21	—	32	722	102.9	0.3	0	0	—	—
三井住友	0	0	0	0	—	36	609	88.8	0.2	0	0	—	—
政府系金融機関	1	8	1	8	—	83	1,178	112.9	0.4	0	0	—	—
商工組合中央金庫	1	8	1	8	—	81	1,177	112.9	0.4	0	0	—	—
日本政策金融公庫 (旧国民生活金融公庫)	0	0	0	0	—	2	1	69.2	0.0	0	0	—	—
日本政策金融公庫 (旧中小企業金融公庫)	0	0	0	0	—	0	0	—	0.0	0	0	—	—
農協系金融機関	0	0	0	0	—	0	0	—	0.0	0	0	—	—
その他の金融機関	0	0	0	0	—	0	0	—	0.0	0	0	—	—
合計	536	5,307	536	5,307	98.3	30,083	288,783	98.3	100.0	25	241	71.8	0.08

制度別保証状況（平成26年4月）

（単位：百万円・％）

制 度 名	保証承諾					保証債務残高 (A)				代位弁済 (B)			代弁率 B/A	
	当月中		年度累計			件数	金額	前年比	構成比	年度累計				
	件数	金額	件数	金額	前年比					件数	金額	前年比		
一般・協会制度保証	374	3,291	374	3,291	101.2	12,062	103,386	114.2	35.8	8	54	132.2	0.05	
一 般 保 証	239	2,158	239	2,158	90.6	6,571	68,012	121.4	23.6	4	42	126.5	0.06	
提 携 保 証	24	191	24	191	40.3	1,978	17,944	96.8	6.2	3	8	108.8	0.04	
小口零細企業保証	12	26	12	26	83.8	467	861	93.9	0.3	0	0	—	—	
ゴ ー ・ ア ッ プ 関 連	(平成18年度、19年度、20年度実施)					138	802	61.7	0.3	0	0	—	—	
エコ・サポート保証	4	9	4	9	44.1	323	1,012	119.8	0.4	0	0	—	—	
B C P 推 進 保 証	0	0	0	0	—	1	23	80.7	0.0	0	0	—	—	
カ ー ド ロ ー ン 根 保 証	40	155	40	155	86.8	1,391	5,389	91.8	1.9	0	0	—	—	
当 座 貸 越 根 保 証	2	30	2	30	100.0	139	2,578	102.9	0.9	0	0	—	—	
や く し ん 保 証	0	0	0	0	—	36	767	81.8	0.3	0	0	—	—	
商 手 割 引 根 保 証	0	0	0	0	—	5	119	146.3	0.0	0	0	—	—	
予 約 保 証	0	0	0	0	—	1	3	92.7	0.0	0	0	—	—	
グ ラ ン ド ア ッ プ	6	55	6	55	41.5	985	5,449	171.0	1.9	1	4	—	0.07	
ア シ ス ト ラ イ ン	46	659	46	659	—	12	127	—	0.0	0	0	—	—	
経 営 力 強 化 保 証	1	8	1	8	160.0	14	294	119.3	0.1	0	0	—	—	
そ の 他	0	0	0	0	—	1	7	92.6	0.0	0	0	—	—	
保 険 連 動 制 度 保 証	14	463	14	463	85.1	5,854	73,142	81.5	25.3	4	30	24.7	0.04	
特 別 小 口 保 証	0	0	0	0	—	3	2	32.2	0.0	0	0	—	—	
海 外 投 資 関 係 保 証	0	0	0	0	—	5	127	96.1	0.0	0	0	—	—	
経 営 安 定 関 連 保 証	10	232	10	232	60.7	5,386	61,681	79.8	21.4	3	26	20.9	0.04	
経 営 革 新 関 連 保 証	0	0	0	0	—	4	127	78.0	0.0	0	0	—	—	
創 業 等 関 連 保 証	0	0	0	0	—	21	66	88.7	0.0	0	0	—	—	
創 業 関 連 保 証	0	0	0	0	—	24	101	228.6	0.0	0	0	—	—	
再 挑 戦 支 援 保 証	0	0	0	0	—	2	10	193.2	0.0	0	0	—	—	
特 定 社 債 保 証	0	0	0	0	—	77	4,676	102.9	1.6	0	0	—	—	
流 動 資 産 担 保 融 資 保 証	2	102	2	102	—	19	836	113.7	0.3	0	0	—	—	
異 分 野 連 携 新 事 業 分 野 開 拓 関 連 保 証	0	0	0	0	—	5	68	98.4	0.0	0	0	—	—	
地 域 産 業 集 積 関 連 保 証	0	0	0	0	—	1	119	92.3	0.0	0	0	—	—	
金 融 安 定 化 特 別 保 証 5 制 度	(平成13年3月31日廃止)					36	205	66.3	0.1	0	0	—	—	
東 日 本 大 震 災 復 興 緊 急 保 証	0	0	0	0	—	271	5,125	82.8	1.8	1	5	—	0.09	
経 営 改 善 サ ポ ー ト 保 証	2	129	2	129	—	0	0	—	0.0	0	0	—	—	
滋 賀 県 制 度 保 証	148	1,553	148	1,553	98.1	11,734	111,510	99.2	38.6	11	150	88.9	0.13	
経 営 支 援 資 金	一 般 枠	4	20	4	20	49.5	260	933	79.3	0.3	0	0	—	—
	小 規 模 企 業 者 枠	18	74	18	74	149.8	947	2,622	121.0	0.9	0	0	—	—
	小 規 模 企 業 者 つ な ぎ 枠	0	0	0	0	—	4	5	103.6	0.0	0	0	—	—
ネ ッ ト フ テ イ 資 金	新 規 枠	8	110	8	110	32.9	4,762	31,931	86.8	11.1	6	17	32.9	0.05
	借 換 枠	19	381	19	381	41.7	3,765	57,867	94.4	20.0	4	107	824.2	0.18
政 策 推 進 資 金	新 事 業 促 進 枠	0	0	0	0	—	51	589	87.6	0.2	0	0	—	—
	成 長 産 業 育 成 枠	0	0	0	0	—	14	100	133.9	0.0	0	0	—	—
	再 生 支 援 枠	5	67	5	67	167.3	78	1,542	97.6	0.5	0	0	—	—
	C O 2 排 出 量 削 減 枠	(平成26年3月31日廃止)					2	3	20.2	0.0	0	0	—	—
	雇 用 支 援 枠	(平成26年3月31日廃止)					1	15	71.4	0.0	0	0	—	—
	省 エ ネ 経 営 強 化 枠	10	62	10	62	238.9	272	1,863	280.4	0.6	0	0	—	—
B C P 枠	(平成20年3月31日廃止)					1	1	48.8	0.0	0	0	—	—	

制 度 名	保証承諾					保証債務残高 (A)				代位弁済 (B)			代弁率 B/A	
	当月中		年度累計			件数	金額	前年比	構成比	年度累計				
	件数	金額	件数	金額	前年比					件数	金額	前年比		
短期事業資金(通常枠)	19	89	19	89	114.6	92	498	79.8	0.2	0	0	—	—	
資開業 成 長 枠	創 業 枠	13	46	13	46	227.0	578	1,692	109.9	0.6	0	0	—	—
	成 長 枠	0	0	0	0	—	19	39	72.3	0.0	0	0	—	—
特経資振興 自 律 枠	創 造 枠	(平成23年3月31日廃止)					2	13	90.6	0.0	0	0	—	—
	自 律 枠	(平成23年3月31日廃止)					1	1	12.9	0.0	0	0	—	—
原油・原材料高騰 緊急対策資金(借換枠)	(平成21年3月31日廃止)					1	5	49.9	0.0	0	0	—	—	
緊急経済対策資金(新規枠)	20	139	20	139	364.6	270	2,121	304.8	0.7	0	0	—	—	
緊急経済対策資金(借換枠)	32	567	32	567	1231.5	462	6,897	332.7	2.4	1	27	—	0.39	
滋賀の新しい産業づくり 促進資金	(平成26年3月31日廃止)					16	112	78.7	0.0	0	0	—	—	
中小企業金融 円滑化促進資金	(平成15年3月31日廃止)					9	71	42.0	0.0	0	0	—	—	
特別経済対策資金	(平成15年3月31日廃止)					2	6	51.3	0.0	0	0	—	—	
立地促進資金保証	0	0	0	0	—	1	52	94.9	0.0	0	0	—	—	
震災緊急対策資金(新規枠)	(平成25年3月31日廃止)					63	1,083	83.7	0.4	0	0	—	—	
震災緊急対策資金(借換枠)	(平成25年3月31日廃止)					43	976	86.7	0.3	0	0	—	—	
市町制度保証	0	0	0	0	—	433	745	70.5	0.3	2	7	196.7	0.88	
市町小口簡易資金	0	0	0	0	—	433	745	70.5	0.3	2	7	196.7	0.88	
合 計	536	5,307	536	5,307	98.3	30,083	288,783	98.3	100.0	25	241	71.8	0.08	

業種別保証状況 (平成26年4月)

(単位：百万円・%)

業 種 名	保証承諾					保証債務残高 (A)				代位弁済 (B)			代弁率 B/A
	当月中		年度累計			件数	金額	前年比	構成比	年度累計			
	件数	金額	件数	金額	前年比					件数	金額	前年比	
製 造 業	102	1,193	102	1,193	121.4	5,619	66,411	95.8	23.0	4	9	5.5	0.01
農 林 漁 業	0	0	0	0	—	35	219	77.8	0.1	0	0	—	—
鉱 業	0	0	0	0	—	32	766	108.7	0.3	0	0	—	—
建 設 業	165	1,346	165	1,346	73.0	8,278	72,371	97.8	25.1	9	125	717.6	0.17
卸 売 業	37	426	37	426	113.3	2,079	24,202	96.7	8.4	1	32	—	0.13
小 売 業	77	731	77	731	102.3	5,119	42,602	96.1	14.8	3	5	—	0.01
飲 食 店	41	451	41	451	248.9	1,909	12,757	104.2	4.4	1	27	90.6	0.21
運 送 倉 庫 業	12	124	12	124	75.3	1,009	14,341	99.5	5.0	0	0	—	—
サ ー ビ ス 業	71	702	71	702	109.7	4,585	38,808	99.2	13.4	7	43	32.8	0.11
不 動 産	14	210	14	210	52.4	988	12,757	98.3	4.4	0	0	—	—
そ の 他 の 産 業	17	125	17	125	374.1	430	3,549	296.4	1.2	0	0	—	—
合 計	536	5,307	536	5,307	98.3	30,083	288,783	98.3	100.0	25	241	71.8	0.08

市町別保証状況（平成26年4月）

（単位：百万円・％）

市町名	保証承諾					保証債務残高 (A)				代位弁済 (B)			代弁率 B/A
	当月中		年度累計			件数	金額	前年比	構成比	年度累計			
	件数	金額	件数	金額	前年比					件数	金額	前年比	
大津市	80	808	80	808	84.5	5,465	53,320	94.3	18.5	6	67	210.3	0.13
彦根市	41	335	41	335	52.4	2,735	26,782	102.7	9.3	3	11	37.7	0.04
長浜市	65	602	65	602	103.4	3,277	31,602	99.9	10.9	3	5	—	0.02
近江八幡市	34	382	34	382	138.0	1,822	18,053	97.8	6.3	3	25	—	0.14
草津市	47	556	47	556	92.1	2,221	22,371	99.7	7.7	0	0	—	—
守山市	33	349	33	349	217.8	1,492	13,819	97.8	4.8	2	7	—	0.05
栗東市	22	181	22	181	68.4	1,358	15,595	98.1	5.4	0	0	—	—
甲賀市	27	247	27	247	82.9	2,265	20,073	95.2	7.0	8	125	5249.1	0.62
野洲市	26	330	26	330	231.5	1,039	10,108	97.6	3.5	0	0	—	—
湖南市	22	227	22	227	154.9	1,186	13,082	100.8	4.5	0	0	—	—
高島市	17	223	17	223	136.5	1,475	13,851	95.0	4.8	0	0	—	—
東近江市	63	547	63	547	99.6	2,873	24,567	99.3	8.5	0	0	—	—
米原市	11	85	11	85	54.9	830	7,400	100.2	2.6	0	0	—	—
日野町	10	59	10	59	99.4	493	3,326	107.1	1.2	0	0	—	—
竜王町	6	31	6	31	77.2	337	3,064	106.4	1.1	0	0	—	—
愛荘町	13	171	13	171	94.7	573	6,281	105.3	2.2	0	0	—	—
豊郷町	3	8	3	8	13.9	209	1,803	99.2	0.6	0	0	—	—
甲良町	10	56	10	56	61.2	222	2,014	105.4	0.7	0	0	—	—
多賀町	6	111	6	111	355.8	211	1,672	98.1	0.6	0	0	—	—
合計	536	5,307	536	5,307	98.3	30,083	288,783	98.3	100.0	25	241	71.8	0.08



市町別小口簡易資金保証状況 (平成26年4月)

(単位：百万円・%)

市町名	保証承諾					保証債務残高 (A)				代位弁済 (B)			代弁率 B/A
	当月中		年度累計			件数	金額	前年比	構成比	年度累計			
	件数	金額	件数	金額	前年比					件数	金額	前年比	
大津市	0	0	0	0	—	137	210	70.5	28.2	1	6	—	2.69
彦根市	0	0	0	0	—	27	52	91.6	7.0	0	0	—	—
長浜市	0	0	0	0	—	14	21	49.0	2.8	0	0	—	—
近江八幡市	0	0	0	0	—	18	33	58.2	4.5	0	0	—	—
草津市	0	0	0	0	—	22	52	74.5	6.9	0	0	—	—
守山市	0	0	0	0	—	7	10	37.3	1.3	0	0	—	—
栗東市	0	0	0	0	—	15	28	67.8	3.8	0	0	—	—
甲賀市	0	0	0	0	—	45	76	59.4	10.2	1	1	37.4	1.17
野洲市	0	0	0	0	—	11	22	70.7	3.0	0	0	—	—
湖南市	0	0	0	0	—	3	2	25.9	0.3	0	0	—	—
高島市	0	0	0	0	—	14	19	59.8	2.5	0	0	—	—
東近江市	0	0	0	0	—	72	138	93.0	18.6	0	0	—	—
米原市	0	0	0	0	—	7	11	69.9	1.4	0	0	—	—
日野町	0	0	0	0	—	26	44	75.7	5.9	0	0	—	—
竜王町	0	0	0	0	—	4	7	72.0	1.0	0	0	—	—
愛荘町	0	0	0	0	—	3	2	39.7	0.3	0	0	—	—
豊郷町	0	0	0	0	—	0	0	—	0.0	0	0	—	—
甲良町	0	0	0	0	—	3	7	74.1	0.9	0	0	—	—
多賀町	0	0	0	0	—	5	10	57.8	1.4	0	0	—	—
合計	0	0	0	0	—	433	745	70.5	100.0	2	7	196.7	0.88

クールビズ(ノー上着・ノーネクタイ)の実施について

当協会は、省エネルギーの一層の推進と地球温暖化防止へ向けた取組みとして、5月1日(木)～10月31日(金)の間、クールビズ(ノー上着・ノーネクタイ)を実施しています。それにともない、実施期間中は冷房時の室内温度を28℃で管理しています。

このため職員は軽装で執務していますので、当協会へご来協の皆さまも軽装でお越しください。ご理解とご協力をお願いいたします。

お知らせ

「保証協会団信」の被保険者資格対象の拡大および特約料率の引下げ

1.被保険者資格対象の拡大

(1)被保険者資格対象の拡大

信用保証と保証協会団信の対象となる法人について業種・組織形態において同一になり、従来保証協会団信の加入対象外であった医療法人等も平成 26 年 4 月から加入対象となります。

(2)実施日

平成 26 年 4 月 1 日(告知日を基準とします。)

(3)経過措置

旧団信申込書の受付は、平成 26 年 12 月末告知分まで可能となりますが、平成 27 年 1 月 1 日以降の告知分からは使用不可となりますのでご注意ください。

(4)その他

被保険者資格対象の拡大(法人)に伴い「「保証協会団信」加入意思確認書」の内容も変更となります。新書式(「保証協会団信」加入意思確認書)は当協会ホームページ内の金融機関専用ページよりダウンロードが可能です。保証申込時には新書式をご利用ください。

2.特約料率の引下げ

平成 26 年 6 月 28 日振替分より、特約料率の引下げが行われます。

	現状	変更後
対万円当たり/月	5.2 円	4.9 円
(年率)	(0.624%)	(0.588%)

お問い合わせ先：一般社団法人全国信用保証協会連合会(TEL:0120-966-023)
当協会保証部事務統括課 (TEL:077-511-1325)

保証協会団信について（概要）

1. 保証協会団信とは

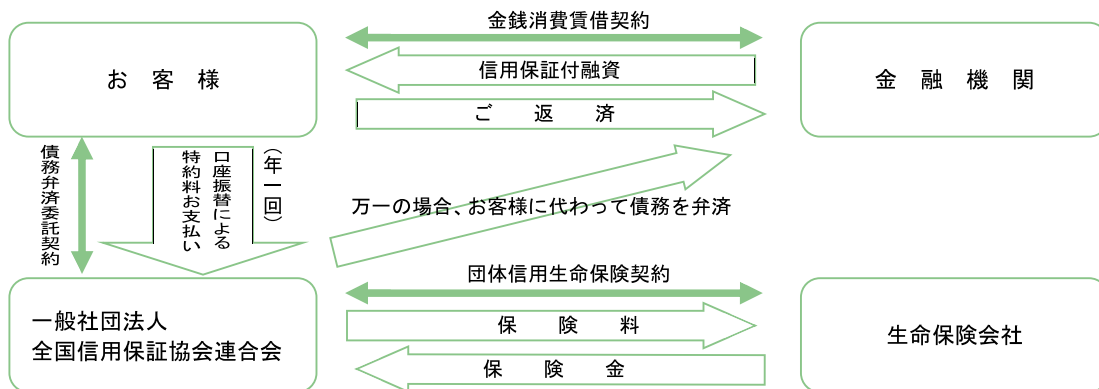
信用保証協会の保証付き融資を受けた債務者が、その債務を全額返済されないうちに死亡もしくは所定の高度障害といった不測の事態に陥られた場合に、保険金により債務を弁済する制度です。

なお、ご加入にあたっては、所定の特約料（年払い）をご負担いただくこととなります。

※特約料につきましては、連合会ホームページをご参照ください。

2. 仕組み

信用保証協会の保証付き融資を受けるお客さまは、個々の保証付き融資に関し、一般社団法人全国信用保証協会連合会（以下「連合会」という。）を保険契約者とする団体信用生命保険に被保険者として加入するとともに、連合会との間で「団体信用生命保険による債務弁済委託契約」を締結していただきます。これにより、被保険者が保険期間中に死亡もしくは所定の高度障害状態となった場合、連合会が生命保険会社から受け取る保険金で、取扱い金融機関に対する債務を弁済します。



3. 加入資格

保証付融資を受けられる個人事業主又は「中小企業者」に該当する法人

※「中小企業者」に該当する法人

資本金（資本の額又は出資の総額）又は常時使用する従業員数のいずれか一方が下表に該当する法人

業種	資本金	従業員数
製造業等	3億円以下	300人以下
卸売業	1億円以下	100人以下
小売業	5,000万円以下	50人以下
サービス業	5,000万円以下	100人以下

4. 被保険者

次に該当する方で、加入申込日現在満20歳以上、満66歳未満の方（満70歳で自動脱退となります。）

- ①申込人が個人事業主の場合は本人
- ②申込人が法人の場合は、信用保証付き融資の連帯保証人（但し法人代表者に限る）

5. 加入対象融資（次の①～③のすべてに該当する保証協会付融資）

- ①融資金額：100万円以上1億円以下（既保証の団信加入分含む）
- ②貸付形式：証書貸付（手形貸付、手形割引は対象となりません。）
- ③融資期間：1年以上、かつ分割返済 ※根保証及び一括返済は対象となりません。

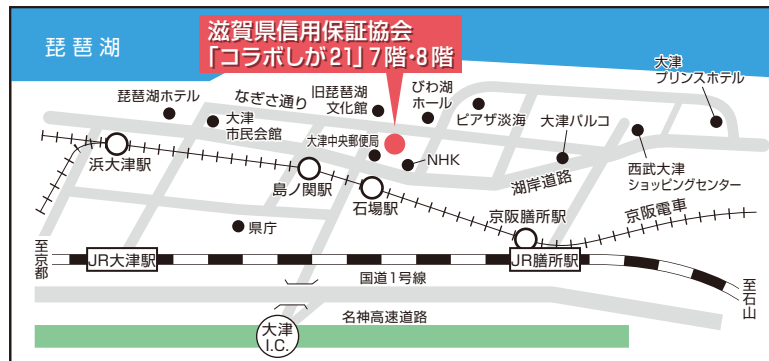
6. 申込手続

信用保証を申込み際に、保証協会団信の加入を希望される場合は、通常の保証申込書類に加え、以下の書類が必要となります。

- ①債務弁済委託契約申込書
 - ②団信申込書兼告知書兼口座振替依頼書
- ※融資金額が5,000万円超の場合は、所定の様式による「健康診断結果証明書」が必要となります。

詳細につきましては、下記の連合会ホームページをご参照ください。
<http://www.zensinhoren.or.jp/others/insurance.html>

部署名		直通電話番号	F A X	業務担当区分	
7階	保証部	保証第1課	077-511-1321	077-524-7030	保証申込受付・保証審査調査・金融相談
		保証第2課	077-511-1322		保証・契約・担保等事務管理
		事務統括課	077-511-1325		経営支援・再生支援
	経営支援部	077-511-1323	経営支援・再生支援		
		管理部	管理課		077-511-1330
調整課	077-511-1340		延滞債務管理・代位弁済		
8階	総務部	総務課	077-511-1300	077-521-2189	人事・庶務・経理
	総合企画部	企画課	077-511-1310		保証業務企画・推進・広報
		電算課	077-511-1315		電算システム企画・運用・管理



支える味方、保証の力

滋賀県信用保証協会

〒520-0806 大津市打出浜2番1号「コラボしが21」7階・8階

TEL.077-511-1300(代表)

<http://www.cgc-shiga.or.jp>

滋賀県信用保証協会

検索

《編集・発行》滋賀県信用保証協会 総合企画部 企画課

当協会では広報の充実を図るため皆様のご意見、ご感想をお待ちしております。
 ご意見、お問い合わせは、TEL 077(511) 1310 までお願いいたします。