

平成24年6月4日より 取扱開始しました!!

利用先数増加推進保証制度

グランドアツプ

滋賀県信用保証協会をご利用いただいていない
中小企業の皆様を対象に、
必要資金の調達を
信用保証料率の一部軽減や
迅速な対応で応援します。



©光プロダクション

■ 申込人資格要件

次の全ての要件を満たす中小企業者

- (1) 一般保証が利用できること
- (2) 平成24年3月30日から保証申込まで当協会の保証債務残高がないこと
- (3) 平成23年4月1日から平成24年3月29日までの間、当協会の事故報告受付先ではなかったこと
- (4) 申込時点で当協会に求償権残高がないこと

■ 保証金額 3,000万円

■ 保証期間 原則、運転10年以内、設備15年以内
(据置1年以内)

■ 貸付形式 証書貸付

■ 返済方法 返済期間1年超の分割返済

■ 担保 必要に応じて

■ 保証人 原則、法人代表者以外不要

■ 保証料率 CRD・5カテゴリー以上を対象として、
一般保証料率に比べ一律0.1%の軽減

カテゴリー	1	2	3	4	5	6	7	8	9	
保証料率	1.9	1.75	1.55	1.35	1.15 ^(※)	1.05	0.9	0.7	0.5	0.35

※但し、5カテゴリーの内、次の場合は1.15%

- ・個人その他の法令で定めるところにより貸借対照表及び損益計算書を作成する義務を課せられていないものであつて貸借対照表及び損益計算書がないもの
- ・事業開始後最初の事業年度の決算における貸借対照表及び損益計算書のないもの
- ・同一の事業を営む複数のものであつて金融機関からの借入に係る連帯債務を負担するもの

■ 実施期間 平成24年6月4日から平成25年3月29日まで

保証
協会



支える味方、保証の力
滋賀県信用保証協会
業務部保証第1課・第2課・第3課

〒520-0806 大津市打出浜2-1 「コラボしが21」7・8階
TEL(077)511-1321/1322/1324
FAX(077)-524-7030 <http://www.cgc-shiga.or.jp>

5月の保証概況

(単位：百万円・%)

区 分	当 月 中				年 度 累 計			
	件数	金額	対前年同月比		件数	金額	対前年同月比	
			件数	金額			件数	金額
保 証 申 込	708	8,135	91.2	85.2	1,296	14,445	94.9	92.8
保 証 承 諾	655	6,846	96.0	98.3	1,160	12,160	90.2	85.7
保 証 債 務 残 高	—	—	—	—	30,320	297,455	95.9	95.9
代位弁済(元利)	53	441	135.9	131.4	73	673	102.8	93.0

保証申込

5月の保証申込は、件数で対前年同月比91.2%の708件、金額では同85.2%の81億35百万円となり、件数、金額ともに前年実績を下回った。

年度累計は、件数で対前年同月比94.9%の1,296件、金額では同92.8%の144億45百万円となり、件数、金額ともに前年実績を下回った。

保証承諾

5月の保証承諾は、件数で対前年同月比96.0%の655件、金額では同98.3%の68億46百万円となり、件数、金額ともに前年実績を下回った。

年度累計は、件数で対前年同月比90.2%の1,160件、金額では同85.7%の121億60百万円となり、件数、金額ともに前年実績を下回った。

保証債務残高

5月末の保証債務残高は、件数で対前年同月比95.9%の30,320件、金額では同95.9%の2,974億55百万円となり、件数、金額ともに前年実績を下回った。

代位弁済

5月の代位弁済は、件数で対前年同月比135.9%の53件、金額では同131.4%の4億41百万円となり、件数、金額ともに前年実績を上回った。

年度累計は、件数で対前年同月比102.8%の73件、金額では同93.0%の6億73百万円となり、件数は前年実績を上回ったが、金額は前年実績を下回った。

TOPICS

平成24年5月末の保証債務残高は2,974億55百万円で、平成20年12月以来3年4か月ぶりに保証債務残高が3,000億円を割り込みました。

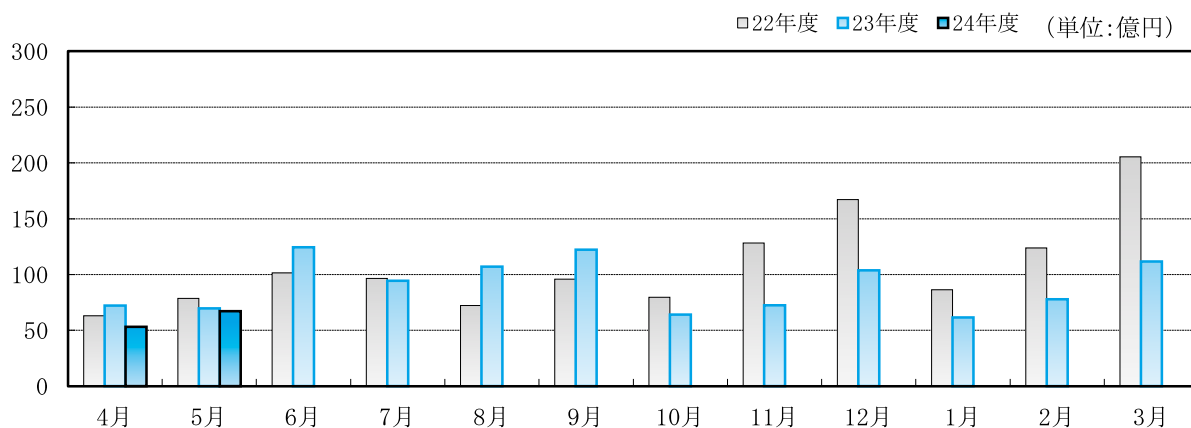
直近5年間で最も保証債務残高が多かった平成22年1月末時点(保証債務残高3,329億85百万円)と比較すると約355億円減少しています。

これを制度別にみると、一般・協会制度保証が162億円減少、保険連動制度保証が537億円減少、市町制度保証が31億円減少しました。一方で、滋賀県制度保証は県セーフティネット資金保証(借換枠)の利用が伸び、375億円増加しました。

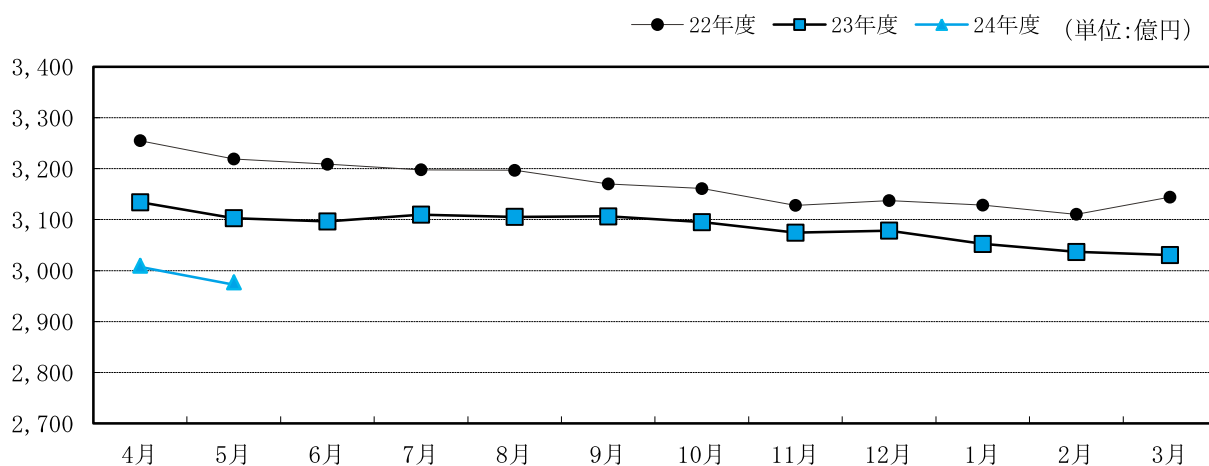
なお、この間(H22.1~H24.5)における代位弁済額の累計は、166億円となっています。

各表の金額は欄外に記載した単位未満を四捨五入していますので、合計欄と一致しないことがあります。

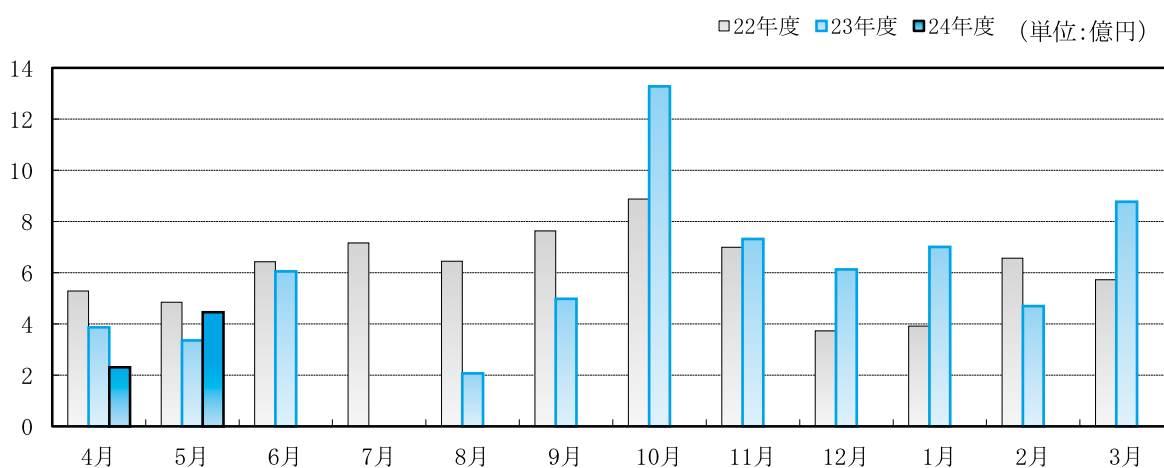
保証承諾の推移



保証債務残高の推移



代位弁済の推移



金融機関別保証状況 (平成24年5月)

(単位：百万円・%)

金融機関名	保証承諾					保証債務残高 (A)				代位弁済 (B)			代弁率 B/A
	当月中		年度累計			件数	金額	対前年 同月比	構成比	年度累計			
	件数	金額	件数	金額	対前年 同月比					件数	金額	対前年 同月比	
地方銀行	351	3,527	625	6,399	85.0	15,957	161,803	95.7	54.4	37	317	67.8	0.20
滋賀	331	3,369	593	6,065	83.3	14,923	150,649	95.5	50.6	34	305	66.7	0.20
大垣共立	4	46	8	157	542.6	238	2,983	93.1	1.0	0	0	—	—
福井	1	3	1	3	18.8	35	276	82.0	0.1	0	0	—	—
京都	15	110	23	173	85.5	758	7,826	100.7	2.6	3	12	119.1	0.15
近畿大阪	0	0	0	0	—	3	68	328.0	0.0	0	0	—	—
百五銀行	0	0	0	0	—	0	0	—	0.0	0	0	—	—
第二地方銀行	130	1,815	207	2,933	90.1	5,442	63,377	95.9	21.3	14	155	104.3	0.24
関西アバン	130	1,815	207	2,933	90.1	5,442	63,377	95.9	21.3	14	155	104.3	0.24
信用金庫	144	1,284	265	2,327	81.2	7,345	58,404	96.2	19.6	21	169	232.9	0.29
京都	27	561	45	770	96.3	1,430	15,991	95.5	5.4	1	4	8.2	0.02
湖東	23	114	42	193	47.8	1,396	8,302	93.7	2.8	11	75	1420.9	0.90
滋賀中央	61	399	122	947	86.4	2,743	20,359	93.5	6.8	9	90	431.9	0.44
長浜	25	155	46	356	93.4	1,507	11,413	104.4	3.8	0	0	—	—
京都中央	7	52	9	58	31.1	265	2,314	97.8	0.8	0	0	—	—
北伊勢上野	1	3	1	3	—	4	26	98.7	0.0	0	0	—	—
信用組合	28	194	58	428	83.8	1,376	9,179	99.2	3.1	0	0	—	—
滋賀県	28	194	58	428	83.8	1,371	9,106	99.0	3.1	0	0	—	—
滋賀県民	0	0	0	0	—	0	0	—	0.0	0	0	—	—
近畿産業	0	0	0	0	—	4	71	156.1	0.0	0	0	—	—
京滋	0	0	0	0	—	1	3	79.5	0.0	0	0	—	—
都市銀行	1	15	2	35	125.0	139	3,807	92.2	1.3	1	31	—	0.82
みずほ	1	15	1	15	115.4	36	1,040	88.8	0.3	0	0	—	—
りそな	0	0	0	0	—	27	813	117.4	0.3	0	0	—	—
三菱東京UFJ	0	0	0	0	—	42	1,265	78.6	0.4	1	31	—	2.48
三井住友	0	0	1	20	133.3	34	688	105.5	0.2	0	0	—	—
政府系金融機関	1	11	3	39	—	61	886	88.3	0.3	0	0	—	—
商工組合中央金庫	1	11	3	39	—	59	884	88.3	0.3	0	0	—	—
日本政策金融公庫 (旧国民生活金融公庫)	0	0	0	0	—	2	1	85.7	0.0	0	0	—	—
日本政策金融公庫 (旧中小企業金融公庫)	0	0	0	0	—	0	0	—	0.0	0	0	—	—
農協系金融機関	0	0	0	0	—	0	0	—	0.0	0	0	—	—
その他の金融機関	0	0	0	0	—	0	0	—	0.0	0	0	—	—
合計	655	6,846	1,160	12,160	85.7	30,320	297,455	95.9	100.0	73	673	93.0	0.23

制度別保証状況 (平成24年5月)

(単位：百万円・%)

制 度 名	保証承諾					保証債務残高 (A)				代位弁済 (B)			代弁率 B/A	
	当月中		年度累計			件数	金額	対前年 同月比	構成比	年度累計				
	件数	金額	件数	金額	対前年 同月比					件数	金額	対前年 同月比		
一般・協会制度保証	338	3,069	607	5,224	107.2	10,459	81,158	96.4	27.3	21	98	97.6	0.12	
一般保証	206	2,168	370	3,582	111.9	4,927	47,011	104.5	15.8	11	36	120.8	0.08	
提携保証	38	524	69	850	105.0	2,417	19,961	91.6	6.7	6	43	78.6	0.22	
小口零細企業保証	17	52	31	86	116.8	546	1,020	99.3	0.3	1	2	—	0.18	
ゴー・アップ関連 (平成18年度、19年度、20年度実施)						397	2,154	54.5	0.7	1	4	43.0	0.19	
エコ・サポート保証	6	32	12	46	137.3	287	848	97.3	0.3	0	0	—	—	
B C P 推進保証	0	0	0	0	—	1	33	85.9	0.0	0	0	—	—	
カードローン根保証	67	238	116	445	85.6	1,682	6,353	86.0	2.1	2	13	219.4	0.20	
当座貸越根保証	3	55	8	215	91.9	149	2,549	94.9	0.9	0	0	—	—	
やくしん保証	0	0	0	0	—	49	1,136	84.8	0.4	0	0	—	—	
商手割引根保証	1	1	1	1	50.0	2	81	90.0	0.0	0	0	—	—	
予約保証	0	0	0	0	—	1	3	96.9	0.0	0	0	—	—	
その他	0	0	0	0	—	1	8	0.0	0.0	0	0	—	—	
保険連動制度保証	79	1,031	138	1,953	77.4	7,844	106,054	85.8	35.7	38	509	93.2	0.48	
特別小口保証	0	0	1	5	166.7	6	8	104.6	0.0	0	0	—	—	
海外投資関係保証	0	0	0	0	—	3	132	78.8	0.0	0	0	—	—	
経営安定関連保証	78	1,007	135	1,844	75.7	7,321	92,775	79.9	31.2	36	492	99.3	0.53	
経営革新関連保証	0	0	0	0	—	3	105	98.0	0.0	0	0	—	—	
創業等関連保証	0	0	0	0	—	32	105	95.3	0.0	0	0	—	—	
創業関連保証	0	0	0	0	—	10	46	115.6	0.0	0	0	—	—	
再挑戦支援保証	0	0	0	0	—	1	6	88.2	0.0	0	0	—	—	
特定社債保証	1	24	1	24	—	73	4,523	85.8	1.5	0	0	—	—	
流動資産担保融資保証	0	0	1	80	100.0	15	696	88.6	0.2	0	0	—	—	
異分野連携新事業分野 開拓関連保証	0	0	0	0	—	5	70	98.7	0.0	0	0	—	—	
地域産業集積関連保証	0	0	0	0	—	1	138	93.3	0.0	0	0	—	—	
金融安定化 特別保証5制度 (平成13年3月31日廃止)						72	405	55.3	0.1	0	0	—	—	
東日本大震災復興緊急保証	0	0	0	0	—	301	7,032	—	2.4	2	17	—	0.24	
その他	0	0	0	0	—	1	14	99.4	0.0	0	0	—	—	
滋賀県制度保証	227	2,713	400	4,929	74.3	11,123	108,831	108.4	36.6	12	60	89.6	0.06	
経営 支援 資金	一般 枠	3	17	5	20	53.7	548	1,336	71.7	0.4	0	0	—	—
	小規模企業者 枠	21	90	36	157	166.5	666	1,574	124.2	0.5	1	3	—	0.21
	小規模企業者つなぎ 枠	0	0	0	0	—	9	6	42.4	0.0	0	0	—	—
ネ セ ト フ テ イ 金	新 規 枠	65	558	122	1,073	55.7	5,037	38,999	98.1	13.1	5	26	148.0	0.07
	借 換 枠	89	1,765	156	3,245	79.7	3,702	57,524	112.5	19.3	5	26	53.8	0.04
政 策 推 進 資 金	経 営 革 新 枠	0	0	0	0	—	53	797	76.2	0.3	0	0	—	—
	特 定 産 業 枠	1	2	1	2	—	12	80	60.7	0.0	1	6	—	7.43
	再 生 支 援 枠	0	0	0	0	—	56	1,367	92.0	0.5	0	0	—	—
	C O 2 排 出 量 削 減 枠	0	0	0	0	—	4	26	90.0	0.0	0	0	—	—
	雇 用 支 援 枠	0	0	0	0	—	1	27	—	0.0	0	0	—	—
	B C P 枠 (平成20年3月31日廃止)						1	3	74.2	0.0	0	0	—	—
中 心 市 街 地 枠 (平成20年3月31日廃止)						1	1	50.7	0.0	0	0	—	—	

制 度 名		保証承諾					保証債務残高 (A)				代位弁済 (B)			代弁率 B/A
		当月中		年度累計			件数	金額	対前年 同月比	構成比	年度累計			
		件数	金額	件数	金額	対前年 同月比					件数	金額	対前年 同月比	
短期事業 資金	通常枠	32	161	54	261	131.4	100	526	81.0	0.2	0	0	—	—
	地震特別枠	(平成24年3月31日廃止)					4	26	—	0.0	0	0	—	—
開業 資金	創業枠	6	33	11	44	38.1	515	1,404	92.7	0.5	0	0	—	—
	成長枠	2	5	2	5	—	25	69	152.6	0.0	0	0	—	—
特区 経済 振興 資金	創造枠	(平成23年3月31日廃止)					2	16	94.4	0.0	0	0	—	—
	自律枠	(平成23年3月31日廃止)					4	22	80.3	0.0	0	0	—	—
原油・原材料高騰 緊急対策資金(借換枠)		(平成21年3月31日廃止)					2	14	72.3	0.0	0	0	—	—
緊急経済対策資金(新規枠)		3	34	5	47	—	37	352	1066.7	0.1	0	0	—	—
緊急経済対策資金(借換枠)		5	48	8	76	64.7	138	1,482	230.5	0.5	0	0	—	—
滋賀の新しい産業づくり 促進資金		0	0	0	0	—	27	176	76.7	0.1	0	0	—	—
公害関連2制度		0	0	0	0	—	2	7	66.8	0.0	0	0	—	—
中小企業金融 円滑化促進資金		(平成15年3月31日廃止)					13	182	85.4	0.1	0	0	—	—
特別経済対策資金		(平成15年3月31日廃止)					53	38	25.9	0.0	0	0	—	—
立地促進資金保証		0	0	0	0	—	1	56	89.4	0.0	0	0	—	—
震災緊急対策資金(新規枠)		0	0	0	0	—	65	1,455	—	0.5	0	0	—	—
震災緊急対策資金(借換枠)		0	0	0	0	—	45	1,266	—	0.4	0	0	—	—
市町制度保証		11	34	15	54	157.6	894	1,411	65.9	0.5	2	5	54.8	0.34
市町小口簡易資金		11	34	15	54	157.6	894	1,411	65.9	0.5	2	5	54.8	0.34
合 計		655	6,846	1,160	12,160	85.7	30,320	297,455	95.9	100.0	73	673	93.0	0.23

業種別保証状況 (平成24年5月)

(単位: 百万円・%)

業 種 名	保証承諾					保証債務残高 (A)				代位弁済 (B)			代弁率 B/A
	当月中		年度累計			件数	金額	対前年 同月比	構成比	年度累計			
	件数	金額	件数	金額	対前年 同月比					件数	金額	対前年 同月比	
製 造 業	109	1,541	187	2,522	90.4	5,841	71,489	95.7	24.0	18	146	191.0	0.20
農 林 漁 業	2	10	2	10	103.0	40	242	104.2	0.1	0	0	—	—
鉱 業	0	0	0	0	—	35	780	85.8	0.3	0	0	—	—
建 設 業	219	2,270	398	4,020	86.7	8,352	75,929	96.1	25.5	19	242	62.9	0.32
卸 売 業	37	461	75	902	74.3	2,082	25,420	98.6	8.5	1	3	2.7	0.01
小 売 業	126	1,129	225	1,858	88.8	5,418	45,202	94.2	15.2	9	39	56.9	0.09
飲 食 店	28	185	47	315	73.3	1,888	12,422	97.8	4.2	1	5	447.8	0.04
運 送 倉 庫 業	13	151	25	394	71.3	1,057	14,871	99.5	5.0	2	15	—	0.10
サ ー ビ ス 業	95	760	162	1,577	85.5	4,615	38,751	97.1	13.0	21	213	279.3	0.55
不 動 産	24	332	36	555	99.9	900	12,031	87.1	4.0	2	9	449.2	0.08
そ の 他 の 産 業	2	5	3	6	54.7	92	317	108.4	0.1	0	0	—	—
合 計	655	6,846	1,160	12,160	85.7	30,320	297,455	95.9	100.0	73	673	93.0	0.23

市町別保証状況（平成24年5月）

（単位：百万円・％）

市町名	保証承諾					保証債務残高 (A)				代位弁済 (B)			代弁率 B/A
	当月中		年度累計			件数	金額	対前年 同月比	構成比	年度累計			
	件数	金額	件数	金額	対前年 同月比					件数	金額	対前年 同月比	
大津市	115	1,199	200	2,190	81.0	5,766	58,389	95.4	19.6	22	249	226.7	0.43
彦根市	58	947	111	1,544	110.4	2,717	25,967	95.1	8.7	9	40	162.4	0.16
長浜市	69	499	135	1,235	89.3	3,219	31,451	102.6	10.6	5	47	897.5	0.15
近江八幡市	38	384	74	763	84.0	1,915	19,012	95.2	6.4	9	60	43.0	0.31
草津市	67	829	113	1,284	103.0	2,207	22,579	98.4	7.6	0	0	—	—
守山市	42	491	70	697	92.4	1,418	13,844	94.1	4.7	5	51	636.0	0.37
栗東市	26	291	46	619	72.5	1,324	16,021	94.1	5.4	2	17	157.1	0.10
甲賀市	49	487	76	670	82.6	2,343	21,605	95.1	7.3	2	15	6.6	0.07
野洲市	17	205	41	318	67.8	1,041	10,256	95.9	3.4	2	44	218.8	0.42
湖南市	27	257	43	521	125.2	1,207	13,406	92.9	4.5	0	0	—	—
高島市	34	433	61	736	77.0	1,573	14,873	97.4	5.0	0	0	—	—
東近江市	55	312	95	615	53.4	2,773	24,980	91.9	8.4	17	150	697.0	0.60
米原市	16	117	28	389	117.8	823	7,665	98.2	2.6	0	0	—	—
日野町	9	82	11	86	49.4	445	3,163	94.9	1.1	0	0	—	—
竜王町	11	124	13	144	137.6	334	2,768	97.0	0.9	0	0	—	—
愛荘町	8	48	16	104	41.0	584	6,001	94.7	2.0	0	0	—	—
豊郷町	1	20	7	54	200.4	202	1,738	92.6	0.6	0	0	—	—
甲良町	7	61	10	79	63.0	215	2,028	96.7	0.7	0	0	—	—
多賀町	6	62	10	115	93.2	214	1,708	92.1	0.6	0	0	—	—
合計	655	6,846	1,160	12,160	85.7	30,320	297,455	95.9	100.0	73	673	93.0	0.23

利用先数増加推進重点期間

当協会の保証債務残高のない先を掘り起こし、利用先数を増やすことで、保証浸透度や1先あたりの保証債務残高の改善を図るため、推進重点期間を設けています。

【期 間】 (1) 前期 平成24年 6月4日 ～ 平成24年 10月31日
(2) 後期 平成24年 11月1日 ～ 平成25年 3月29日

【対象保証制度】 利用先数増加推進保証（内容については、P1をご覧ください。）

【目 標】 1,000 先

市町別小口簡易資金保証状況（平成24年5月）

（単位：百万円・％）

市町名	保証承諾					保証債務残高（A）				代位弁済（B）			代弁率 B/A
	当月中		年度累計			件数	金額	対前年 同月比	構成比	年度累計			
	件数	金額	件数	金額	対前年 同月比					件数	金額	対前年 同月比	
大津市	4	14	6	22	165.4	242	367	73.9	26.0	1	1	22.6	0.22
彦根市	1	5	1	5	—	53	75	64.6	5.3	0	0	—	—
長浜市	0	0	0	0	—	37	59	70.0	4.2	0	0	—	—
近江八幡市	0	0	0	0	—	48	87	63.1	6.1	0	0	—	—
草津市	1	1	1	1	—	45	101	77.8	7.2	0	0	—	—
守山市	0	0	0	0	—	32	53	54.7	3.8	0	0	—	—
栗東市	0	0	0	0	—	30	55	59.9	3.9	0	0	—	—
甲賀市	1	2	1	2	21.5	107	148	54.8	10.5	0	0	—	—
野洲市	0	0	0	0	—	33	47	51.0	3.3	0	0	—	—
湖南市	0	0	0	0	—	20	15	39.2	1.0	0	0	—	—
高島市	0	0	0	0	—	42	60	61.0	4.2	0	0	—	—
東近江市	4	11	6	24	393.1	108	192	68.9	13.6	1	4	76.4	2.11
米原市	0	0	0	0	—	14	21	64.8	1.5	0	0	—	—
日野町	0	0	0	0	—	49	83	85.0	5.9	0	0	—	—
竜王町	0	0	0	0	—	7	13	62.0	0.9	0	0	—	—
愛荘町	0	0	0	0	—	13	9	40.0	0.6	0	0	—	—
豊郷町	0	0	0	0	—	0	0	—	0.0	0	0	—	—
甲良町	0	0	0	0	—	6	9	59.6	0.7	0	0	—	—
多賀町	0	0	0	0	—	8	17	76.8	1.2	0	0	—	—
合計	11	34	15	54	157.6	894	1,411	65.9	100.0	2	5	54.8	0.34

- 【表彰】
- (1) 表彰対象 滋賀県内の金融機関営業店舗
 - (2) 表彰内容 表彰状と副賞
 - (3) 表彰基準 利用先数増加推進保証貸付実行先数の上位店舗とし、
下表に示したグループ別で、前期の貸付実行先数上位
各2店舗および後期の貸付実行先数上位各2店舗

Aグループ	保証債務残高 25億円以上
Bグループ	保証債務残高 13億円以上 25億円未満
Cグループ	保証債務残高 8億円以上 13億円未満
Dグループ	保証債務残高 8億円未満

※保証債務残高 前期は平成24年10月31日時点、後期は平成25年3月29日時点とする。